

# SANTÉ

## SANTÉ PUBLIQUE

Protection sanitaire, maladies, toxicomanie, épidémiologie, vaccination, hygiène

MINISTÈRE DES AFFAIRES SOCIALES  
ET DE LA SANTÉ

*Direction générale de la santé*

Sous-direction de la prévention  
des risques infectieux

Bureau des maladies infectieuses,  
des risques infectieux émergents  
et de la politique vaccinale (RI 1)

### **Note d'information DGS/RI1 n° 2014-137 du 29 avril 2014 relative à la surveillance du moustique *Aedes albopictus* en France métropolitaine en 2014 dans les départements classés au niveau albopictus 0**

NOR : AFSP1410073N

*Date d'application* : immédiate.

*Annexe* : bilan de la surveillance 2013 et liste des communes concernées pour l'année 2014 par la surveillance des moustiques invasifs dans les départements non encore colonisés par le moustique vecteur *Aedes albopictus* (niveau albopictus 0 du plan anti-dissémination du chikungunya et de la dengue en métropole).

*Le directeur général de la santé à Mesdames et Messieurs les préfets de l'Ain, de l'Allier, de l'Ariège, de l'Aveyron, du Bas-Rhin, du Calvados, de Charente, de Charente-Maritime, du Cher, de la Corrèze, de la Côte-d'Or, des Deux-Sèvres, de la Dordogne, du Doubs, du Finistère, du Gers, de la Haute-Loire, des Hautes-Alpes, de la Haute-Savoie, du Haut-Rhin, des Hauts-de-Seine, du Jura, des Landes, de la Loire, de la Loire-Atlantique, du Loiret, de Loir-et-Cher, du Lot, de Lozère, de Maine-et-Loire, de la Manche, du Morbihan, du Nord, de l'Oise, de l'Orne, du Pas-de-Calais, du Puy-de-Dôme, des Pyrénées-Atlantiques, de Saône-et-Loire, de la Savoie, de Seine-et-Marne, de la Seine-Maritime, de la Seine-Saint-Denis, du Tarn, de Tarn-et-Garonne, du Territoire de Belfort, du Val-de-Marne, du Val-d'Oise, de la Vendée, de la Vienne et de l'Yonne; à M. le préfet de police de Paris; à Monsieur le préfet délégué chargé des aéroports de Roissy - Charles-de-Gaulle et du Bourget (pour information); à Mesdames et Messieurs les directeurs généraux des agences régionales de santé d'Alsace, d'Aquitaine, d'Auvergne, de la Basse-Normandie, de Bourgogne, de la Bretagne, du Centre, de la Franche-Comté, de la Haute-Normandie, d'Île-de-France, de Languedoc-Roussillon, du Limousin, de Midi-Pyrénées, de Nord - Pas-de-Calais, de Provence-Alpes-Côte d'Azur, des Pays de la Loire, de la Picardie, de Poitou-Charentes et de Rhône-Alpes (pour attribution).*

Une surveillance de l'implantation du moustique *Aedes albopictus*, potentiellement vecteur d'arboviroses comme la dengue ou le chikungunya, pilotée par la direction générale de la santé (DGS), est effectuée par différents opérateurs de démoustication (l'entente interdépartementale pour la démoustication du littoral méditerranéen, l'établissement public interdépartemental pour la démoustication du littoral atlantique, l'entente interdépartementale Rhône-Alpes pour la démoustication Rhône-Alpes, le syndicat intercommunal de lutte contre les moustiques du Bas-Rhin, la Brigade verte du Haut-Rhin) en différents points du territoire métropolitain. Cette action de surveillance entomologique est effectuée dans le cadre du plan antidissémination de la dengue et du chikungunya en métropole dont les modalités de mise en œuvre sont définies par l'instruction DGS/RI1 n° 2014-136 du 29 avril 2014.

Dans les départements non encore colonisés par le moustique vecteur *Aedes albopictus* (niveau albopictus 0), un programme de surveillance entomologique des sites à risque élevé d'importation de l'espèce à partir de zones ou de pays colonisés est mis en place par la DGS. Ce dispositif est complété par un recueil des signalements de particuliers par les opérateurs de démoustication. Il convient de souligner qu'une détection du moustique vecteur invasif dans un département jusqu'à présent indemne conduit à une évaluation de la situation par les opérateurs, afin notamment de juger de l'opportunité de déclencher des traitements insecticides.

Ces opérations sont déclenchées à la demande de la DGS et selon les modalités qu'elle définit, pour mise en œuvre par les opérateurs. Le cas échéant, vous serez informés de la mise en œuvre de ce type de traitement afin que vous puissiez à votre tour le signaler à la commune concernée. Ces opérations réalisées sur la voie publique et chez les particuliers l'acceptant ne relèvent pas d'un arrêté préfectoral ou municipal.

En cas d'échec du traitement et s'il était constaté que l'espèce est durablement implantée, le département serait classé en niveau 1 du plan antidissémination de la dengue et du chikungunya en France métropolitaine et intégré par arrêté des ministres chargés de la santé et de l'écologie à la liste des départements où les moustiques constituent une menace pour la santé de la population. Un tel classement implique alors que le conseil général concerné exerce sa compétence de lutte contre les moustiques selon les termes de la loi n° 64-1246 du 16 décembre 1964 modifiée relative à la lutte contre les moustiques.

Je vous prie de bien vouloir trouver ci-joint la liste des communes concernées en 2014 afin que vous puissiez les informer des actions de surveillance mises en œuvre (déploiement de pièges pondoirs sur leur territoire et/ou contrôle des importateurs de pneus usagés) afin de faciliter les interventions des opérateurs de démoustication. Cette liste est susceptible d'évoluer au cours de la saison.

Mes services restent à votre disposition pour tout complément qui s'avérerait utile.

*Le directeur général de la santé,*  
B. VALLET



## Surveillance du moustique exotique *Aedes albopictus* en France métropolitaine



### Dispositif et partenaires

Le ministère chargé de la Santé (DGS) a mis en place un réseau national de surveillance du moustique exotique *Aedes albopictus* à partir de 1999. Cette surveillance s'est d'abord exprimée principalement aux frontières, ce moustique étant présent depuis une vingtaine d'années en Italie et également en Espagne et pouvant transiter en d'autres points par le transport routier ou le commerce des pneumatiques usagés (un de ses gîtes de reproduction favoris).

Le moustique *Aedes albopictus* s'est implanté pour la première fois en France métropolitaine en 2004, dans 6 communes du sud-est des Alpes-Maritimes puis en Corse, dans la commune de Bastia en 2006.

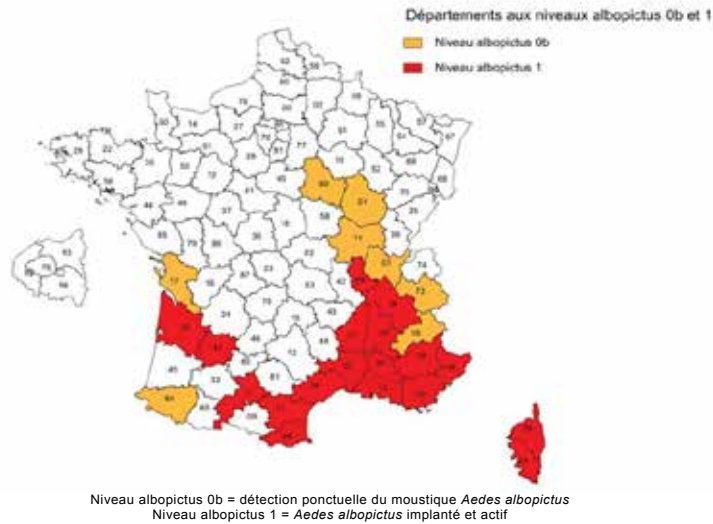
Entre 2004 et 2013, l'aire d'implantation de l'espèce s'est accrue de manière significative. Au début de la saison de surveillance 2014, l'espèce est ainsi implantée dans 18 départements des régions PACA, Corse, Languedoc-Roussillon, Midi-Pyrénées, Aquitaine et Rhône-Alpes.

Outre la mise en évidence de populations de moustiques implantées, des introductions ponctuelles en divers points du territoire ont également été observées. La détection de ces introductions, suffisamment en amont de la dissémination du moustique, ont permis de contrôler l'espèce grâce à des traitements insecticides. Ces introductions montrent qu'une grande partie du territoire est vulnérable vis-à-vis de l'implantation de cette espèce invasive. De plus, il est utile de souligner qu'une fois que le moustique est implanté, notamment à proximité d'habitations, son éradication est quasiment impossible.

En 2014, la surveillance est reconduite, et elle s'exerce dans la presque totalité des régions de métropole. Cette surveillance s'exprime concrètement par la pose de pièges pondoirs dans les agglomérations les plus importantes et le long des axes routiers (autoroutes). En effet, l'espèce se dissémine par « transport passif », profitant des moyens de transport. Dans les départements où le moustique vecteur *Aedes albopictus* n'est pas encore établi (niveau albopictus 0) la surveillance est pilotée par la DGS. Dans les départements où ce moustique est présent (niveau albopictus 1), la surveillance est maintenue et elle est encadrée par l'arrêté préfectoral de lutte contre les moustiques vecteurs pris au titre de la loi n°64-1246 relative à la lutte contre les moustiques.

Bilan surveillance 2013, perspectives 2014

Zones colonisées par *Aedes albopictus* en 2013



Dans les départements non encore colonisés par le moustique vecteur *Aedes albopictus*, (niveau albopictus 0), un programme de surveillance entomologique des sites à risque élevé d'importation de l'espèce à partir de zones ou de pays colonisés est mis en place par la DGS. Cette surveillance est effectuée à l'aide de pièges relevés mensuellement (liste des communes surveillées en annexe). Ce dispositif est complété par un recueil des signalements de particuliers par les opérateurs de démoustication <http://www.signalement-moustique.fr>. Il convient de souligner qu'une détection de moustique vecteur invasif dans un département jusqu'à présent indemne conduit à une évaluation de la situation par les opérateurs, afin notamment de juger de l'opportunité de déclencher des traitements insecticides. Le bilan complet de la surveillance est téléchargeable sur le site du ministère chargé de la santé.

Répartition des zones à surveiller par organisme



## Le moustique *Aedes albopictus*

Le « moustique tigre » *Aedes albopictus* est originaire d'Asie du sud-est. Les gîtes naturels de ponte de ce moustique sont les creux d'arbres. Son adaptation aux gîtes artificiels, tels que les soucoupes, les jardinières, les réserves d'eau et surtout les pneus, a considérablement augmenté ses capacités à coloniser le territoire métropolitain. Fort de cette adaptation, le commerce international de pneus a permis à cette espèce de traverser les 5 continents, réalisant ainsi des « bonds » de plusieurs milliers de kilomètres en seulement une vingtaine d'années.

Depuis 1999, les sites de pneumatiques usagés importés font l'objet d'une surveillance particulière en France.

*Aedes albopictus* est, en régions tropicales et subtropicales, vecteur de maladies, telles que la dengue et le chikungunya. Même si le risque est beaucoup plus réduit en régions tempérées, les cas groupés de chikungunya en Italie (Emilie-Romagne), durant l'été 2007, ainsi que les cas sporadiques de dengue et de chikungunya survenus à Nice et à Fréjus en 2010 et dans les Bouches-du-Rhône en 2013 montrent que le risque de transmission de cette maladie dans nos pays n'est pas nul.

*Aedes albopictus* (ou « moustique tigre ») est une espèce particulièrement nuisante, agressive envers l'Homme, qui pique dans la journée, principalement à l'aube et au crépuscule, le plus souvent à l'extérieur.



## Gîtes et cycle de reproduction



Les femelles d'*Aedes albopictus* pondent leurs œufs à la limite des eaux stagnantes. Lorsque les conditions climatiques sont favorables (à partir du milieu du printemps), les œufs éclosent lorsqu'ils sont mis en eau : ils donnent alors des larves qui, au bout de 5 à 6 jours, donnent, après nymphose, des moustiques adultes et piqueurs.

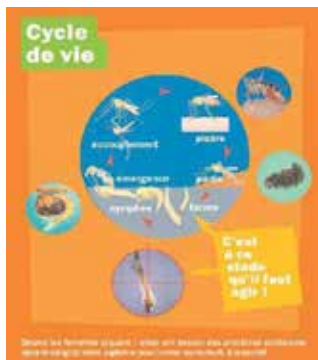
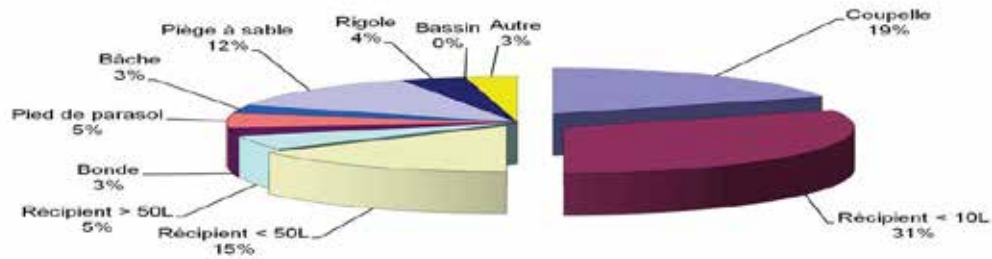
D'autres espèces de moustiques pondent directement à la surface des eaux stagnantes.

Les gîtes de reproduction d'*Aedes albopictus* sont de micro dimensions, le plus souvent en milieu urbain, plus rarement en milieux naturels ouverts. Ce sont soit des biotopes naturels tels que des creux d'arbres, soit des petites collections d'eau artificielles, telles que, par exemple :

- seaux, vases, soucoupes ;
- fûts et citernes ;
- écoulements de gouttières ;
- pneus, boîtes de conserve ;
- et tous petits réceptacles d'eaux pluviales ou domestiques à découvert.



Résultats d'une étude de l'EID méditerranée réalisée en 2011 dans le département des Alpes-Maritimes sur la caractérisation des gîtes larvaires *Aedes albopictus*



Les gîtes de reproduction d'*Aedes albopictus* sont donc, en grande partie, fabriqués par l'Homme et se trouvent souvent au sein des domiciles privés (cours, jardins...) ou sur le domaine public. Il est impossible de les recenser tous, d'autant que beaucoup sont temporaires, aléatoires ou difficiles d'accès. La façon la plus efficace et radicale de se protéger des nuisances d'*Aedes albopictus*, c'est de supprimer physiquement ces gîtes.

La lutte contre cette espèce nécessite la mobilisation de l'ensemble de la population : « chez vous, soyez secs avec les moustiques : supprimez les eaux stagnantes ! »

### Le piégeage

#### Objectifs :

- appréhender une éventuelle introduction et suivre l'extension de ses zones de répartition.

#### Modalités :

Il s'agit de capturer des oeufs de moustiques et de trier cette « récolte » pour voir si elle comporte des oeufs d'*Aedes albopictus*. D'où la nécessité de déposer dans des sites appropriés ce qu'on appelle des « pièges pondoirs sentinelles ».



**Matériels :**

- Pièges pondoirs : seaux noirs de contenance variable, remplis aux trois quarts avec une eau tannique (eau ayant macéré durant 3 jours avec du bois). La couleur noire du seau est reconnue comme attractive.
- Pondoirs : petites plaques de polystyrène extrudées, de forme carrée (5 cm de côté et 2 cm d'épaisseur).
- ¼ de pastille d'insecticide Vectobac DT® (pastille de Bti), afin de neutraliser le développement éventuel de larves.
- Prise de données GPS.
- Photos indiquant les lieux des sites de piégeages.



**Protocole :**

- Emplacement des pièges pondoirs dans des zones urbanisées (villes, villages).
- Sites facilement accessibles et identifiables.
- Pièges posés sur le sol, sous couvert végétal : buissons, arbustes...



**Suivi :**

- Relevé et remplacement des pondoirs mensuel (d'avril à novembre).
- Détermination des œufs récoltés sous loupe binoculaire.



Ces pièges sont des témoins. Environ 1 000 sont disposés sur le territoire métropolitain.

Ces pièges sont fragiles et une information ciblée dans l'environnement de leur implantation sera de nature à favoriser leur préservation.

Pour toute information complémentaire sur le dispositif de surveillance n'hésitez pas à contacter l'Agence régionale de santé de votre département.

Pour toute information concernant le « moustique tigre » n'hésitez pas à contacter l'organisme public de démoustication mandaté par la Direction générale de la santé dans votre région ou à consulter son site internet.

Pour signaler la présence du « moustique tigre » dans un département au niveau albopictus 0 connectez-vous au site internet <http://www.signalement-moustique.fr/>

Les zones concernées

Les départements au niveau albopictus 0 concernés par le piégeage sont les suivants :

- |                          |                             |                              |
|--------------------------|-----------------------------|------------------------------|
| ▶ Ain (01)               | ▶ Loir-et-Cher (41)         | ▶ Haut-Rhin (68)             |
| ▶ Allier (03)            | ▶ Loire (42)                | ▶ Saône-et-Loire (71)        |
| ▶ Hautes-Alpes (05)      | ▶ Haute-Loire (43)          | ▶ Savoie (73)                |
| ▶ Ariège (09)            | ▶ Loire-Atlantique (44)     | ▶ Haute-Savoie (74)          |
| ▶ Aveyron (12)           | ▶ Loiret (45)               | ▶ Paris (75)                 |
| ▶ Calvados (14)          | ▶ Lot (46)                  | ▶ Seine-Maritime (76)        |
| ▶ Charente (16)          | ▶ Lozère (48)               | ▶ Seine-et-Marne (77)        |
| ▶ Charente-Maritime (17) | ▶ Maine-et-Loire (49)       | ▶ Deux-Sèvres (79)           |
| ▶ Cher (18)              | ▶ Manche (50)               | ▶ Tarn (81)                  |
| ▶ Corrèze (19)           | ▶ Morbihan (56)             | ▶ Tarn-et-Garonne (82)       |
| ▶ Côte-d'Or (21)         | ▶ Nord (59)                 | ▶ Vendée (85)                |
| ▶ Dordogne (24)          | ▶ Oise (60)                 | ▶ Vienne (86)                |
| ▶ Doubs (25)             | ▶ Orne (61)                 | ▶ Yonne (89)                 |
| ▶ Finistère (29)         | ▶ Pas-de-Calais (62)        | ▶ Territoire de Belfort (90) |
| ▶ Gers (32)              | ▶ Puy-de-Dôme (63)          | ▶ Hauts-de-Seine (92)        |
| ▶ Jura (39)              | ▶ Pyrénées-Atlantiques (64) | ▶ Seine-Saint-Denis (93)     |
| ▶ Landes (40)            | ▶ Bas-Rhin (67)             | ▶ Val-de-Marne (94)          |
|                          |                             | ▶ Val-d'Oise (95)            |

La liste des sites à risque élevé d'importation de l'espèce à partir de zones ou pays colonisés, est arrêtée sur la base des critères techniques définis dans l'instruction DGS/RI1/2014/136 du 29 avril 2014. A ce stade, la liste des communes concernées par le piégeage est en annexe. Cette liste n'est pas fixe et définitive, le réseau de pièges pondoirs est ajusté en permanence à la situation et aux contraintes de terrain.

Liens

- ▶ Site du **ministère chargé de la Santé** où tous les outils de communication grand public et professionnels de santé sont disponibles :  
<http://www.sante.gouv.fr>
- ▶ Sites des Ententes interdépartementales pour la **démoustication** :  
<http://www.eid-med.org/>  
<http://www.eidatlantique.eu/>  
<http://www.eid-rhonealpes.com/>  
<http://www.mairie-lauterbourg.fr/>  
<http://www.brigade-verte.fr/>
- ▶ Site de l'ARS Corse :  
<http://www.ars.corse.sante.fr>
- ▶ Site de l'EID Méditerranée dans les Alpes-Maritimes :  
<http://albopictus.eid-med.org/>
- ▶ Site de l'Institut national de veille sanitaire (INVS) :  
<http://www.invs.sante.fr/>
- ▶ Site de du Centre national d'expertise sur les vecteurs (CNEV) :  
<http://www.cnev.fr>
- ▶ Site de signalement des moustiques tigre :  
<http://www.signalement-moustique.fr/>



Annexe : liste des communes

Liste des communes concernées pour l'année 2014 par la surveillance des moustiques invasifs dans les départements non encore colonisés par le moustique vecteur *Aedes albopictus* (niveau *albopictus* 0 du plan anti-dissémination du chikungunya et de la dengue en métropole). Cette liste est susceptible d'évoluer au cours de la saison en fonction du contexte entomo-épidémiologique.

| Région    | Département |    | Commune                  | Nature surveillance              |
|-----------|-------------|----|--------------------------|----------------------------------|
| ALSACE    | Bas-Rhin    | 67 | BRUMATH                  | Piège-pondoir                    |
| ALSACE    | Bas-Rhin    | 67 | KILSTETT                 | Piège-pondoir                    |
| ALSACE    | Bas-Rhin    | 67 | LAUTERBOURG              | Piège-pondoir / Gîtes cimetières |
| ALSACE    | Bas-Rhin    | 67 | MARCKOLSHEIM             | Gîtes cimetières                 |
| ALSACE    | Bas-Rhin    | 67 | ORSCHWILLER              | Piège-pondoir                    |
| ALSACE    | Bas-Rhin    | 67 | OSTWALD                  | Piège-pondoir                    |
| ALSACE    | Bas-Rhin    | 67 | RHINAU                   | Gîtes cimetières                 |
| ALSACE    | Bas-Rhin    | 67 | ROESCHWOOG               | Piège-pondoir                    |
| ALSACE    | Bas-Rhin    | 67 | SEEBACH                  | Importateur pneus usagés         |
| ALSACE    | Bas-Rhin    | 67 | STRASBOURG               | Piège-pondoir / Gîtes cimetières |
| ALSACE    | Haut-Rhin   | 68 | BATTENHEIM               | Piège-pondoir                    |
| ALSACE    | Haut-Rhin   | 68 | BURNHAUPT-LE-BAS         | Piège-pondoir                    |
| ALSACE    | Haut-Rhin   | 68 | ENSISHEIM                | Piège-pondoir                    |
| ALSACE    | Haut-Rhin   | 68 | HESINGUE                 | Piège-pondoir                    |
| ALSACE    | Haut-Rhin   | 68 | HOMBOURG                 | Importateur pneus usagés         |
| ALSACE    | Haut-Rhin   | 68 | OTTMARSHEIM              | Piège-pondoir                    |
| ALSACE    | Haut-Rhin   | 68 | SAINTE-CROIX-EN-PLAINE   | Piège-pondoir                    |
| ALSACE    | Haut-Rhin   | 68 | SAINT-LOUIS              | Gîte Cimetière                   |
| ALSACE    | Haut-Rhin   | 68 | SAINT-LOUIS              | Piège-pondoir                    |
| ALSACE    | Haut-Rhin   | 68 | SAUSHEIM                 | Piège-pondoir                    |
| AQUITAINE | Dordogne    | 24 | BERGERAC                 | Piège-pondoir                    |
| AQUITAINE | Dordogne    | 24 | LA BACHELLERIE           | Piège-pondoir                    |
| AQUITAINE | Dordogne    | 24 | SOURZAC                  | Piège-pondoir                    |
| AQUITAINE | Dordogne    | 24 | PERIGUEUX                | Piège-pondoir                    |
| AQUITAINE | Dordogne    | 24 | SAINT-LAURENT-DU-MANOIRE | Piège-pondoir                    |
| AQUITAINE | Dordogne    | 24 | SARLAT-LA-CANEDA         | Piège-pondoir                    |
| AQUITAINE | Jura        | 39 | AUDELANGE                | Piège-pondoir                    |
| AQUITAINE | Landes      | 40 | AIRE-SUR-ADOUR           | Piège-pondoir                    |
| AQUITAINE | Landes      | 40 | CASTETS                  | Piège-pondoir                    |
| AQUITAINE | Landes      | 40 | DAX                      | Piège-pondoir                    |
| AQUITAINE | Landes      | 40 | GAILLERES                | Piège-pondoir                    |

|                 |                      |    |                        |                          |
|-----------------|----------------------|----|------------------------|--------------------------|
| AQUITAINE       | Landes               | 40 | HASTINGUES             | Piège-pondoir            |
| AQUITAINE       | Landes               | 40 | LABENNE                | Piège-pondoir            |
| AQUITAINE       | Landes               | 40 | SAUGNACQ-ET-MURET      | Piège-pondoir            |
| AQUITAINE       | Landes               | 40 | BENESSE-MAREMME        | Piège-pondoir            |
| AQUITAINE       | Landes               | 40 | MAGESQ                 | Piège-pondoir            |
| AQUITAINE       | Landes               | 40 | ONESSE-LAHARIE         | Piège-pondoir            |
| AQUITAINE       | Landes               | 40 | LABOUHEYRE             | Piège-pondoir            |
| AQUITAINE       | Landes               | 40 | LESPERON               | Piège-pondoir            |
| AQUITAINE       | Landes               | 40 | MIMIZAN                | Piège-pondoir            |
| AQUITAINE       | Landes               | 40 | MONT-DE-MARSAN         | Piège-pondoir            |
| AQUITAINE       | Landes               | 40 | PEYREHORADE            | Piège-pondoir            |
| AQUITAINE       | Landes               | 40 | ROQUEFORT              | Piège-pondoir            |
| AQUITAINE       | Landes               | 40 | SAUBION                | Piège-pondoir            |
| AQUITAINE       | Landes               | 40 | SAINT-PAUL-LES-DAX     | Piège-pondoir            |
| AQUITAINE       | Pyrénées-Atlantiques | 64 | BAYONNE                | Piège-pondoir            |
| AQUITAINE       | Pyrénées-Atlantiques | 64 | MOUGUERRE              | Piège-pondoir            |
| AQUITAINE       | Pyrénées-Atlantiques | 64 | BIARRITZ               | Piège-pondoir            |
| AQUITAINE       | Pyrénées-Atlantiques | 64 | BIDART                 | Piège-pondoir            |
| AQUITAINE       | Pyrénées-Atlantiques | 64 | BIRIATOU               | Piège-pondoir            |
| AQUITAINE       | Pyrénées-Atlantiques | 64 | GER                    | Piège-pondoir            |
| AQUITAINE       | Pyrénées-Atlantiques | 64 | HENDAYE                | Piège-pondoir            |
| AQUITAINE       | Pyrénées-Atlantiques | 64 | LACQ-AUDÉJOS           | Piège-pondoir            |
| AQUITAINE       | Pyrénées-Atlantiques | 64 | ORTHEZ                 | Piège-pondoir            |
| AQUITAINE       | Pyrénées-Atlantiques | 64 | PAU                    | Piège-pondoir            |
| AQUITAINE       | Pyrénées-Atlantiques | 64 | POEY-DE-LESCAR         | Piège-pondoir            |
| AQUITAINE       | Pyrénées-Atlantiques | 64 | SAMES                  | Piège-pondoir            |
| AQUITAINE       | Pyrénées-Atlantiques | 64 | SERRE-MORLÀAS          | Piège-pondoir            |
| AQUITAINE       | Pyrénées-Atlantiques | 64 | THEZE                  | Piège-pondoir            |
| AQUITAINE       | Pyrénées-Atlantiques | 64 | URRUGNE                | Piège-pondoir            |
| AUVERGNE        | Allier               | 3  | DOYET                  | Piège-pondoir            |
| AUVERGNE        | Haute-Loire          | 43 | LORLANGES              | Piège-pondoir            |
| AUVERGNE        | Puy-de-Dôme          | 63 | CLERMONT-FERRAND       | Piège-pondoir            |
| AUVERGNE        | Puy-de-Dôme          | 63 | ISSOIRE                | Piège-pondoir            |
| AUVERGNE        | Puy-de-Dôme          | 63 | LE BROC                | Piège-pondoir            |
| BASSE-NORMANDIE | Calvados             | 14 | CAEN                   | Piège-pondoir            |
| BASSE-NORMANDIE | Calvados             | 14 | HONFLEUR               | Piège-pondoir            |
| BASSE-NORMANDIE | Calvados             | 14 | SAINT-PIERRE-SUR-DIVES | Importateur pneus usagés |
| BASSE-NORMANDIE | Manche               | 50 | VALOGNES               | Importateur pneus usagés |
| BASSE-NORMANDIE | Orne                 | 61 | MONTSECRET             | Importateur pneus usagés |

|                 |                       |       |                             |                          |
|-----------------|-----------------------|-------|-----------------------------|--------------------------|
| BOURGOGNE       | Côte-d'Or             | 21    | BEAUNE                      | Piège-pondoir            |
| BOURGOGNE       | Côte-d'Or             | 21    | DIJON                       | Piège-pondoir            |
| BOURGOGNE       | Côte-d'Or             | 21    | FONTAINE-LES-DIJON          | Piège-pondoir            |
| BOURGOGNE       | Côte-d'Or             | 21    | MERCEUIL                    | Piège-pondoir            |
| BOURGOGNE       | Saône-et-Loire        | 71    | CHALON-SUR-SAONE            | Piège-pondoir            |
| BOURGOGNE       | Saône-et-Loire        | 71    | MACON                       | Piège-pondoir            |
| BOURGOGNE       | Saône-et-Loire        | 71    | SAINT-REMY                  | Piège-pondoir            |
| BOURGOGNE       | Saône-et-Loire        | 71    | TOURNUS                     | Piège-pondoir            |
| BOURGOGNE       | Yonne                 | 89    | PRECY-SUR-VRIN              | Piège-pondoir            |
| BOURGOGNE       | Yonne                 | 89    | SCEAUX                      | Piège-pondoir            |
| BOURGOGNE       | Yonne                 | 89    | VENOY                       | Piège-pondoir            |
| BRETAGNE        | Finistère             | 29    | PLOMELIN                    | Importateur pneus usagés |
| BRETAGNE        | Morbihan              | 56    | LORIENT                     | Piège-pondoir/<br>pneus  |
| BRETAGNE        | Morbihan              | 56    | PONTIVY                     | Importateur pneus usagés |
| CENTRE          | Cher                  | 18    | MARMAGNE                    | Piège-pondoir            |
| CENTRE          | Loir-et-Cher          | 41    | CHAUMONT-SUR-THARONNE       | Piège-pondoir            |
| CENTRE          | Loiret                | 45    | ORMES                       | Piège-pondoir            |
| CENTRE          | Loiret                | 45    | SARAN                       | Piège-pondoir            |
| FRANCHE-COMTE   | Doubs                 | 25    | BESANCON                    | Piège-pondoir            |
| FRANCHE-COMTE   | Doubs                 | 25    | ECOT                        | Piège-pondoir            |
| FRANCHE-COMTE   | Doubs                 | 25    | EXINCOURT                   | Piège-pondoir            |
| FRANCHE-COMTE   | Doubs                 | 25    | MARCHAUX                    | Piège-pondoir            |
| FRANCHE-COMTE   | Doubs                 | 25    | SOCHAUX                     | Piège-pondoir            |
| FRANCHE-COMTE   | Territoire de Belfort | 90    | DANJOUTIN                   | Piège-pondoir            |
| HAUTE-NORMANDIE | Seine-Maritime        | 76    | GRAND-COURONNE              | Piège-pondoir            |
| HAUTE-NORMANDIE | Seine-Maritime        | 76    | LE HAVRE                    | Piège-pondoir            |
| HAUTE-NORMANDIE | Seine-Maritime        | 76    | LILLEBONNE                  | Piège-pondoir            |
| HAUTE-NORMANDIE | Seine-Maritime        | 76    | ROUEN                       | Piège-pondoir            |
| HAUTE-NORMANDIE | Seine-et-Marne        | 77    | CHALMAISON                  | Importateur pneus usagés |
| ILE-DE-FRANCE   | Paris                 | 75    | PARIS                       | Piège-pondoir            |
| ILE-DE-FRANCE   | Hauts-de-Seine        | 92    | COURBEVOIE                  | Importateur pneus usagés |
| ILE-DE-FRANCE   | Seine-Saint-Denis     | 93    | EPINAY-SUR-SEINE            | Importateur pneus usagés |
| ILE-DE-FRANCE   | Val-de-Marne          | 94    | RUNGIS                      | Piège-pondoir            |
| ILE-DE-FRANCE   | Val-d'Oise            | 95    | BONNEUIL-EN-France          | Piège-pondoir            |
| ILE-DE-FRANCE   | Val d'Oise            | 95    | GOUSSAINVILLE               | Importateur pneus usagés |
| ILE-DE-FRANCE   | Val-d'Oise            | 95    | ROISSY-EN-France (Aéroport) | Piège-pondoir            |
| ILE-DE-FRANCE   |                       | 91-94 | ORLY (Aéroport)             | Piège-pondoir            |

|                      |                 |       |                           |               |
|----------------------|-----------------|-------|---------------------------|---------------|
| ILE-DE-FRANCE        |                 | 93-95 | BOURGET (Aéroport)        | Piège-pondoir |
| LANGUEDOC-ROUSSILLON | Lozère          | 48    | FLORAC                    | Piège-pondoir |
| LANGUEDOC-ROUSSILLON | Lozère          | 48    | LES MONTS-VERTS           | Piège-pondoir |
| LANGUEDOC-ROUSSILLON | Lozère          | 48    | MARVEJOLS                 | Piège-pondoir |
| LANGUEDOC-ROUSSILLON | Lozère          | 48    | MENDE                     | Piège-pondoir |
| LIMOUSIN             | Corrèze         | 19    | BRIVE-LA-GAILLARDE        | Piège-pondoir |
| LIMOUSIN             | Corrèze         | 19    | TULLE                     | Piège-pondoir |
| LIMOUSIN             | Corrèze         | 19    | VITRAC-SUR-MONTANE        | Piège-pondoir |
| MIDI-PYRENEES        | Ariège          | 9     | FOIX                      | Piège-pondoir |
| MIDI-PYRENEES        | Ariège          | 9     | LA TOUR-DU-CRIEU          | Piège-pondoir |
| MIDI-PYRENEES        | Ariège          | 9     | PAMIERS                   | Piège-pondoir |
| MIDI-PYRENEES        | Ariège          | 9     | SAINT-JEAN-DU-FALGA       | Piège-pondoir |
| MIDI-PYRENEES        | Ariège          | 9     | SAVERDUN                  | Piège-pondoir |
| MIDI-PYRENEES        | Ariège          | 9     | TARASCON-SUR-ARIEGE       | Piège-pondoir |
| MIDI-PYRENEES        | Ariège          | 9     | VARILHES                  | Piège-pondoir |
| MIDI-PYRENEES        | Aveyron         | 12    | BARAQUEVILLE              | Piège-pondoir |
| MIDI-PYRENEES        | Aveyron         | 12    | MILLAU                    | Piège-pondoir |
| MIDI-PYRENEES        | Aveyron         | 12    | NAUCELLE                  | Piège-pondoir |
| MIDI-PYRENEES        | Aveyron         | 12    | OLEMPS                    | Piège-pondoir |
| MIDI-PYRENEES        | Aveyron         | 12    | ONET-LE-CHATEAU           | Piège-pondoir |
| MIDI-PYRENEES        | Aveyron         | 12    | RODEZ                     | Piège-pondoir |
| MIDI-PYRENEES        | Aveyron         | 12    | SEVERAC-LE-CHATEAU        | Piège-pondoir |
| MIDI-PYRENEES        | Gers            | 32    | AUCH                      | Piège-pondoir |
| MIDI-PYRENEES        | Lot             | 46    | CRESENSAC                 | Piège-pondoir |
| MIDI-PYRENEES        | Lot             | 46    | LABASTIDE-MURAT           | Piège-pondoir |
| MIDI-PYRENEES        | Tarn            | 81    | ALBI                      | Piège-pondoir |
| MIDI-PYRENEES        | Tarn            | 81    | CARMAUX                   | Piège-pondoir |
| MIDI-PYRENEES        | Tarn            | 81    | CASTRES                   | Piège-pondoir |
| MIDI-PYRENEES        | Tarn            | 81    | GAILLAC                   | Piège-pondoir |
| MIDI-PYRENEES        | Tarn            | 81    | LAVAUUR                   | Piège-pondoir |
| MIDI-PYRENEES        | Tarn            | 81    | MAZAMET                   | Piège-pondoir |
| MIDI-PYRENEES        | Tarn            | 81    | REALMONT                  | Piège-pondoir |
| MIDI-PYRENEES        | Tarn-et-Garonne | 82    | CASTELSARRASIN            | Piège-pondoir |
| MIDI-PYRENEES        | Tarn-et-Garonne | 82    | MONTAUBAN                 | Piège-pondoir |
| MIDI-PYRENEES        | Tarn-et-Garonne | 82    | MONTPEZAT-DE-QUERCY       | Piège-pondoir |
| MIDI-PYRENEES        | Tarn-et-Garonne | 82    | SAINT-NICOLAS-DE-LA-GRAVE | Piège-pondoir |
| NORD - PAS-DE-CALAIS | Nord            | 59    | DUNKERQUE                 | Piège-pondoir |

|                      |                  |    |                            |                          |
|----------------------|------------------|----|----------------------------|--------------------------|
| NORD - PAS-DE-CALAIS | Nord             | 59 | LOMME                      | Piège-pondoir            |
| NORD - PAS-DE-CALAIS | Nord             | 59 | LESQUIN                    | Piège-pondoir            |
| NORD - PAS-DE-CALAIS | Pas-de-Calais    | 62 | CALAIS                     | Piège-pondoir            |
| NORD - PAS-DE-CALAIS | Pas-de-Calais    | 62 | DOURGES                    | Piège-pondoir            |
| PACA                 | Hautes-Alpes     | 5  | BRIANCON                   | Piège-pondoir            |
| PACA                 | Hautes-Alpes     | 5  | EMBRUN                     | Piège-pondoir            |
| PACA                 | Hautes-Alpes     | 5  | GAP                        | Piège-pondoir            |
| PACA                 | Hautes-Alpes     | 5  | LA BATIE-NEUVE             | Piège-pondoir            |
| PACA                 | Hautes-Alpes     | 5  | LARAGNE                    | Piège-pondoir            |
| PACA                 | Hautes-Alpes     | 5  | L'ARGENTIERRE-LA-BESSE     | Piège-pondoir            |
| PACA                 | Hautes-Alpes     | 5  | SERRES                     | Piège-pondoir            |
| PACA                 | Hautes-Alpes     | 5  | VEYNES                     | Piège-pondoir            |
| PAYS DE LA LOIRE     | Loire-Atlantique | 44 | BOUGUENAIS                 | Piège-pondoir            |
| PAYS DE LA LOIRE     | Loire-Atlantique | 44 | MONTOIR-DE-BRETAGNE        | Piège-pondoir            |
| PAYS DE LA LOIRE     | Loire-Atlantique | 44 | NANTES                     | Piège-pondoir            |
| PAYS DE LA LOIRE     | Loire-Atlantique | 44 | REMOUILLE                  | Piège-pondoir            |
| PAYS DE LA LOIRE     | Loire-Atlantique | 44 | SAINT-AIGNAN-DE-GRAND LIEU | Piège-pondoir            |
| PAYS DE LA LOIRE     | Loire-Atlantique | 44 | SAINT-ETIENNE-DE-MONTLUC   | Piège-pondoir            |
| PAYS DE LA LOIRE     | Loire-Atlantique | 44 | VERTOU                     | Piège-pondoir            |
| PAYS DE LA LOIRE     | Maine-et-Loire   | 49 | ANGERS                     | Piège-pondoir            |
| PAYS DE LA LOIRE     | Maine-et-Loire   | 49 | BEAULIEU/LAYON             | Piège-pondoir            |
| PAYS DE LA LOIRE     | Maine-et-Loire   | 49 | CHOLET                     | Piège-pondoir            |
| PAYS DE LA LOIRE     | Maine-et-Loire   | 49 | SAUMUR                     | Piège-pondoir            |
| PAYS DE LA LOIRE     | Maine-et-Loire   | 49 | SAINT-SYLVAIN-D'ANJOU      | Piège-pondoir            |
| PAYS DE LA LOIRE     | Maine-et-Loire   | 49 | TREMENTINES                | Piège-pondoir            |
| PAYS DE LA LOIRE     | Vendée           | 85 | AUZAY                      | Piège-pondoir            |
| PAYS DE LA LOIRE     | Vendée           | 85 | CHAVAGNE-EN-PAILLERS       | Piège-pondoir            |
| PAYS DE LA LOIRE     | Vendée           | 85 | FONTENAY-LE-COMTE          | Piège-pondoir            |
| PAYS DE LA LOIRE     | Vendée           | 85 | LA ROCHE/YON               | Piège-pondoir            |
| PAYS DE LA LOIRE     | Vendée           | 85 | LES HERBIERS               | Piège-pondoir            |
| PAYS DE LA LOIRE     | Vendée           | 85 | SAINTE-HERMINE             | Piège-pondoir            |
| PAYS DE LA LOIRE     | Vendée           | 85 | LES ESSARTS                | Piège-pondoir            |
| PICARDIE             | Oise             | 60 | MESNIL-EN-TELLE            | Importateur pneus usagés |
| POITOU-CHARENTES     | Charente         | 16 | ANAIS                      | Piège-pondoir            |
| POITOU-CHARENTES     | Charente         | 16 | ANGOULEME                  | Piège-pondoir            |
| POITOU-CHARENTES     | Charente         | 16 | BARRO                      | Piège-pondoir            |
| POITOU-CHARENTES     | Charente         | 16 | CHAMPNIERS                 | Piège-pondoir            |

|                  |                   |    |                         |                          |
|------------------|-------------------|----|-------------------------|--------------------------|
| POITOU-CHARENTES | Charente          | 16 | COGNAC                  | Piège-pondoir            |
| POITOU-CHARENTES | Charente          | 16 | MAINE-SUR-BOIXE         | Piège-pondoir            |
| POITOU-CHARENTES | Charente          | 16 | ORIOLES                 | Piège-pondoir            |
| POITOU-CHARENTES | Charente          | 16 | ROULLET-SAINT-ESTEPHE   | Piège-pondoir            |
| POITOU-CHARENTES | Charente          | 16 | RUFFEC                  | Piège-pondoir            |
| POITOU-CHARENTES | Charente          | 16 | SAINT-PROJET            | Piège-pondoir            |
| POITOU-CHARENTES | Charente-Maritime | 17 | BEDENAC                 | Piège-pondoir            |
| POITOU-CHARENTES | Charente-Maritime | 17 | BOISREDON               | Piège-pondoir            |
| POITOU-CHARENTES | Charente-Maritime | 17 | CABARIOT                | Piège-pondoir            |
| POITOU-CHARENTES | Charente-Maritime | 17 | CHERMIGNAC              | Piège-pondoir            |
| POITOU-CHARENTES | Charente-Maritime | 17 | CRAZANNES               | Piège-pondoir            |
| POITOU-CHARENTES | Charente-Maritime | 17 | DOEUIL-SUR-LE-MIGNON    | Piège-pondoir            |
| POITOU-CHARENTES | Charente-Maritime | 17 | FENIOUX                 | Piège-pondoir            |
| POITOU-CHARENTES | Charente-Maritime | 17 | JONZAC                  | Piège-pondoir            |
| POITOU-CHARENTES | Charente-Maritime | 17 | LA BENATE               | Piège-pondoir            |
| POITOU-CHARENTES | Charente-Maritime | 17 | LA ROCHELLE             | Piège-pondoir            |
| POITOU-CHARENTES | Charente-Maritime | 17 | PORT-D'ENVAUX           | Piège-pondoir            |
| POITOU-CHARENTES | Charente-Maritime | 17 | ROCHEFORT               | Piège-pondoir            |
| POITOU-CHARENTES | Charente-Maritime | 17 | ROYAN                   | Piège-pondoir            |
| POITOU-CHARENTES | Charente-Maritime | 17 | SAINT-CIERS             | Piège-pondoir            |
| POITOU-CHARENTES | Charente-Maritime | 17 | SAINT-LÉGER             | Piège-pondoir            |
| POITOU-CHARENTES | Charente-Maritime | 17 | SAINT-PALAIS-DE-PHIOLIN | Piège-pondoir            |
| POITOU-CHARENTES | Charente-Maritime | 17 | SAINTE                  | Piège-pondoir            |
| POITOU-CHARENTES | Charente-Maritime | 17 | SAINT-JEAN-D'ANGELY     | Piège-pondoir            |
| POITOU-CHARENTES | Deux-Sèvres       | 79 | FAYE-SUR-ARDIN          | Piège-pondoir            |
| POITOU-CHARENTES | Deux-Sèvres       | 79 | GOURNAY-LOIZE           | Piège-pondoir            |
| POITOU-CHARENTES | Deux-Sèvres       | 79 | GRANZAY-GRIPT           | Piège-pondoir            |
| POITOU-CHARENTES | Deux-Sèvres       | 79 | LIMALONGES              | Piège-pondoir            |
| POITOU-CHARENTES | Deux-Sèvres       | 79 | NIORT                   | Piège-pondoir            |
| POITOU-CHARENTES | Deux-Sèvres       | 79 | PAMPROUX                | Piège-pondoir            |
| POITOU-CHARENTES | Deux-Sèvres       | 79 | SAINT-NEOMAYE           | Piège-pondoir            |
| POITOU-CHARENTES | Deux-Sèvres       | 79 | SAINTE-EANNE            | Piège-pondoir            |
| POITOU-CHARENTES | Deux-Sèvres       | 79 | VOUILLÉ                 | Piège-pondoir            |
| POITOU-CHARENTES | Vienne            | 86 | COULOMBIERS             | Piège-pondoir            |
| POITOU-CHARENTES | Vienne            | 86 | JAUNAY-CLAN             | Piège-pondoir            |
| POITOU-CHARENTES | Vienne            | 86 | POITIERS                | Piège-pondoir            |
| POITOU-CHARENTES | Vienne            | 86 | NAINTRÉ                 | Importateur pneus usagés |
| POITOU-CHARENTES | Vienne            | 86 | PAYRE                   | Piège-pondoir            |
| POITOU-CHARENTES | Vienne            | 86 | VIVONNE                 | Piège-pondoir            |



|                  |        |    |                          |               |
|------------------|--------|----|--------------------------|---------------|
| POITOU-CHARENTES | Vienne | 86 | VOUNEUIL-SOUS-BIARD      | Piège-pondoir |
| RHONE-ALPES      | Ain    | 1  | AMBERIEU-EN-BUGEY        | Piège-pondoir |
| RHONE-ALPES      | Ain    | 1  | ANGLEFORT                | Piège-pondoir |
| RHONE-ALPES      | Ain    | 1  | BELLEGARDE-SUR-VALSERINE | Piège-pondoir |
| RHONE-ALPES      | Ain    | 1  | BELLEY                   | Piège-pondoir |
| RHONE-ALPES      | Ain    | 1  | BELLIGNAT                | Piège-pondoir |
| RHONE-ALPES      | Ain    | 1  | BEYNOST                  | Piège-pondoir |
| RHONE-ALPES      | Ain    | 1  | BOURG-EN-BRESSE          | Piège-pondoir |
| RHONE-ALPES      | Ain    | 1  | CHATILLON-EN-MICHAILLE   | Piège-pondoir |
| RHONE-ALPES      | Ain    | 1  | DAGNEUX                  | Piège-pondoir |
| RHONE-ALPES      | Ain    | 1  | LA BOISSE                | Piège-pondoir |
| RHONE-ALPES      | Ain    | 1  | MEXIMIEUX                | Piège-pondoir |
| RHONE-ALPES      | Ain    | 1  | MIRIBEL                  | Piège-pondoir |
| RHONE-ALPES      | Ain    | 1  | MONTAGNAT                | Piège-pondoir |
| RHONE-ALPES      | Ain    | 1  | MONTLUEL                 | Piège-pondoir |
| RHONE-ALPES      | Ain    | 1  | NEYRON                   | Piège-pondoir |
| RHONE-ALPES      | Ain    | 1  | OYONNAX                  | Piège-pondoir |
| RHONE-ALPES      | Ain    | 1  | PERONNAS                 | Piège-pondoir |
| RHONE-ALPES      | Ain    | 1  | SAINT-DENIS-LES-BOURG    | Piège-pondoir |
| RHONE-ALPES      | Ain    | 1  | SAINT-MAURICE-DE-BEYNOST | Piège-pondoir |
| RHONE-ALPES      | Loire  | 42 | ANDREZIEUX-BOUTHEON      | Piège-pondoir |
| RHONE-ALPES      | Loire  | 42 | FEURS                    | Piège-pondoir |
| RHONE-ALPES      | Loire  | 42 | FIRMINY                  | Piège-pondoir |
| RHONE-ALPES      | Loire  | 42 | LA GRAND-CROIX           | Piège-pondoir |
| RHONE-ALPES      | Loire  | 42 | LA TALAUDIÈRE            | Piège-pondoir |
| RHONE-ALPES      | Loire  | 42 | LE CHAMBON-FEUGEROLLES   | Piège-pondoir |
| RHONE-ALPES      | Loire  | 42 | MONTBRISON               | Piège-pondoir |
| RHONE-ALPES      | Loire  | 42 | RIVE-DE-GIER             | Piège-pondoir |
| RHONE-ALPES      | Loire  | 42 | ROANNE                   | Piège-pondoir |
| RHONE-ALPES      | Loire  | 42 | SAINT-CHAMOND            | Piège-pondoir |
| RHONE-ALPES      | Loire  | 42 | SAINT-ETIENNE            | Piège-pondoir |
| RHONE-ALPES      | Loire  | 42 | SORBIERS                 | Piège-pondoir |
| RHONE-ALPES      | Savoie | 73 | AITON                    | Piège-pondoir |
| RHONE-ALPES      | Savoie | 73 | AIX-LES-BAINS            | Piège-pondoir |
| RHONE-ALPES      | Savoie | 73 | ALBERTVILLE              | Piège-pondoir |
| RHONE-ALPES      | Savoie | 73 | ARBIN                    | Piège-pondoir |
| RHONE-ALPES      | Savoie | 73 | BASSENS                  | Piège-pondoir |
| RHONE-ALPES      | Savoie | 73 | BOURGNEUF                | Piège-pondoir |

|             |              |    |                          |               |
|-------------|--------------|----|--------------------------|---------------|
| RHONE-ALPES | Savoie       | 73 | CHAMBERY                 | Piège-pondoir |
| RHONE-ALPES | Savoie       | 73 | FRANCIN                  | Piège-pondoir |
| RHONE-ALPES | Savoie       | 73 | FRENEY                   | Piège-pondoir |
| RHONE-ALPES | Savoie       | 73 | GILLY-SUR-ISERE          | Piège-pondoir |
| RHONE-ALPES | Savoie       | 73 | LA MOTTE-SERVOLEX        | Piège-pondoir |
| RHONE-ALPES | Savoie       | 73 | LA RAVOIRE               | Piège-pondoir |
| RHONE-ALPES | Savoie       | 73 | MONTMELIAN               | Piège-pondoir |
| RHONE-ALPES | Savoie       | 73 | SAINT-ALBAN-LEYSSE       | Piège-pondoir |
| RHONE-ALPES | Savoie       | 73 | SAINT-JEAN-DE-MAURIENNE  | Piège-pondoir |
| RHONE-ALPES | Savoie       | 73 | SAINT-MARTIN-D'ARC       | Piège-pondoir |
| RHONE-ALPES | Haute-Savoie | 74 | AMANCY                   | Piège-pondoir |
| RHONE-ALPES | Haute-Savoie | 74 | AMBILLY                  | Piège-pondoir |
| RHONE-ALPES | Haute-Savoie | 74 | ANNECY                   | Piège-pondoir |
| RHONE-ALPES | Haute-Savoie | 74 | ANNEMASSE                | Piège-pondoir |
| RHONE-ALPES | Haute-Savoie | 74 | BONNEVILLE               | Piège-pondoir |
| RHONE-ALPES | Haute-Savoie | 74 | CLUSES                   | Piège-pondoir |
| RHONE-ALPES | Haute-Savoie | 74 | CRAN-GEVRIER             | Piège-pondoir |
| RHONE-ALPES | Haute-Savoie | 74 | DINGY-EN-VUACHE          | Piège-pondoir |
| RHONE-ALPES | Haute-Savoie | 74 | ETREMBIERES              | Piège-pondoir |
| RHONE-ALPES | Haute-Savoie | 74 | GAILLARD                 | Piège-pondoir |
| RHONE-ALPES | Haute-Savoie | 74 | LA ROCHE-SUR-FORON       | Piège-pondoir |
| RHONE-ALPES | Haute-Savoie | 74 | METZ-TESSY               | Piège-pondoir |
| RHONE-ALPES | Haute-Savoie | 74 | NANGY                    | Piège-pondoir |
| RHONE-ALPES | Haute-Savoie | 74 | NEYDENS                  | Piège-pondoir |
| RHONE-ALPES | Haute-Savoie | 74 | SAINT-JULIEN-EN-GENEVOIS | Piège-pondoir |
| RHONE-ALPES | Haute-Savoie | 74 | SEYNOD                   | Piège-pondoir |
| RHONE-ALPES | Haute-Savoie | 74 | VALLEIRY                 | Piège-pondoir |