

MANUEL
DES GROUPES
MÉDICOÉCONOMIQUES
EN SOINS DE SUITE
ET DE RÉADAPTATION

Version 2019
de la fonction groupage

Volume 3
Arbre de décision

Bulletin officiel
N° 2019/1 *bis*
Fascicule spécial

MINISTÈRE DES SOLIDARITÉS ET DE LA SANTÉ

**MANUEL DES GROUPES MÉDICOÉCONOMIQUES
EN SOINS DE SUITE ET DE RÉADAPTATION**

Version 2019
de la fonction groupage

Volume 3
Arbre de décision

Date de publication : juillet 2019

Directrice de la publication : Valérie Delahaye-Guillocheau, directrice de la direction des finances, des achats et des services

Rédactrice en chef : Catherine Baude, cheffe du bureau de la politique documentaire

Réalisation : SGMAS-DFAS – Bureau de la politique documentaire

14, avenue Duquesne, 75350 Paris 07 SP, tél. : 01-40-56-45-44

SOMMAIRE DU VOLUME 3

PRÉSENTATION	2
ORIENTATION EN CATEGORIE MAJEURE.....	3
01 - AFFECTIONS DU SYSTEME NERVEUX	9
02 - AFFECTIONS DE L'ŒIL.....	13
03 - AFFECTIONS DES OREILLES, DU NEZ, DE LA GORGE, DE LA BOUCHE ET DES DENTS.....	14
04 - AFFECTIONS DE L'APPAREIL RESPIRATOIRE	15
05 - AFFECTIONS DE L'APPAREIL CIRCULATOIRE	17
06 - AFFECTIONS DES ORGANES DIGESTIFS.....	19
08 - AFFECTIONS ET TRAUMATISMES DU SYSTEME OSTEOARTICULAIRE	21
09 - AFFECTIONS DE LA PEAU, DES TISSUS SOUS-CUTANES ET DES SEINS.....	26
10 - AFFECTIONS ENDOCRINIENNES, METABOLIQUES ET NUTRITIONNELLES	28
11 - AFFECTIONS DE L'APPAREIL GENITO-URINAIRE.....	29
16 - AFFECTIONS DU SANG, DES ORGANES HEMATOPOÏËTIQUES, DU SYSTEME IMMUNITAIRE, ET TUMEURS MALIGNES DE SIEGE IMPRECIS OU DIFFUS	30
18 - CERTAINES MALADIES INFECTIEUSES, VIRALES OU PARASITAIRES.....	31
19 - TROUBLES MENTAUX ET DU COMPORTEMENT	32
23 - AUTRES MOTIFS DE RECOURS AUX SERVICES DE SANTE	33
27 - POSTTRANSPLANTATION D'ORGANE	34

PRÉSENTATION

Le manuel des groupes médicoéconomiques, constitué de trois volumes, présente la classification médicoéconomique du PMSI en SSR.

Le **troisième volume** décrit l'arbre de décision de classement en catégories majeures (CM), groupes nosologiques (GN) et racines de groupes médicoéconomiques (RGME).

L'arbre de décision de classement en CM est présenté par un graphique en page 3.

Puis pour chaque CM, le classement en GN et en RGME est présenté sous forme de tableaux.

L'arbre de décision de classement en GN est présenté à l'aide de tableaux, qui décrivent les tests successifs effectués à l'intérieur de la CM. Chaque tableau comporte les colonnes suivantes :

- *Ordre intra-CM* : affiche un numéro correspondant à la position du test dans l'arbre de décision,
- *Test1* et *Test2* : affichent les tests qui doivent être validés pour entrer dans le GN,
- *Groupe Nosologique* : affiche le numéro et le libellé du groupe nosologique testé.

À l'intérieur de chaque CM, les tests se font successivement dans l'ordre défini par *Ordre intra-CM* jusqu'à ce que le résultat de *Test1* et *Test2* soit positif. Dans ce cas, le groupe nosologique affecté au RHS est celui de la ligne.

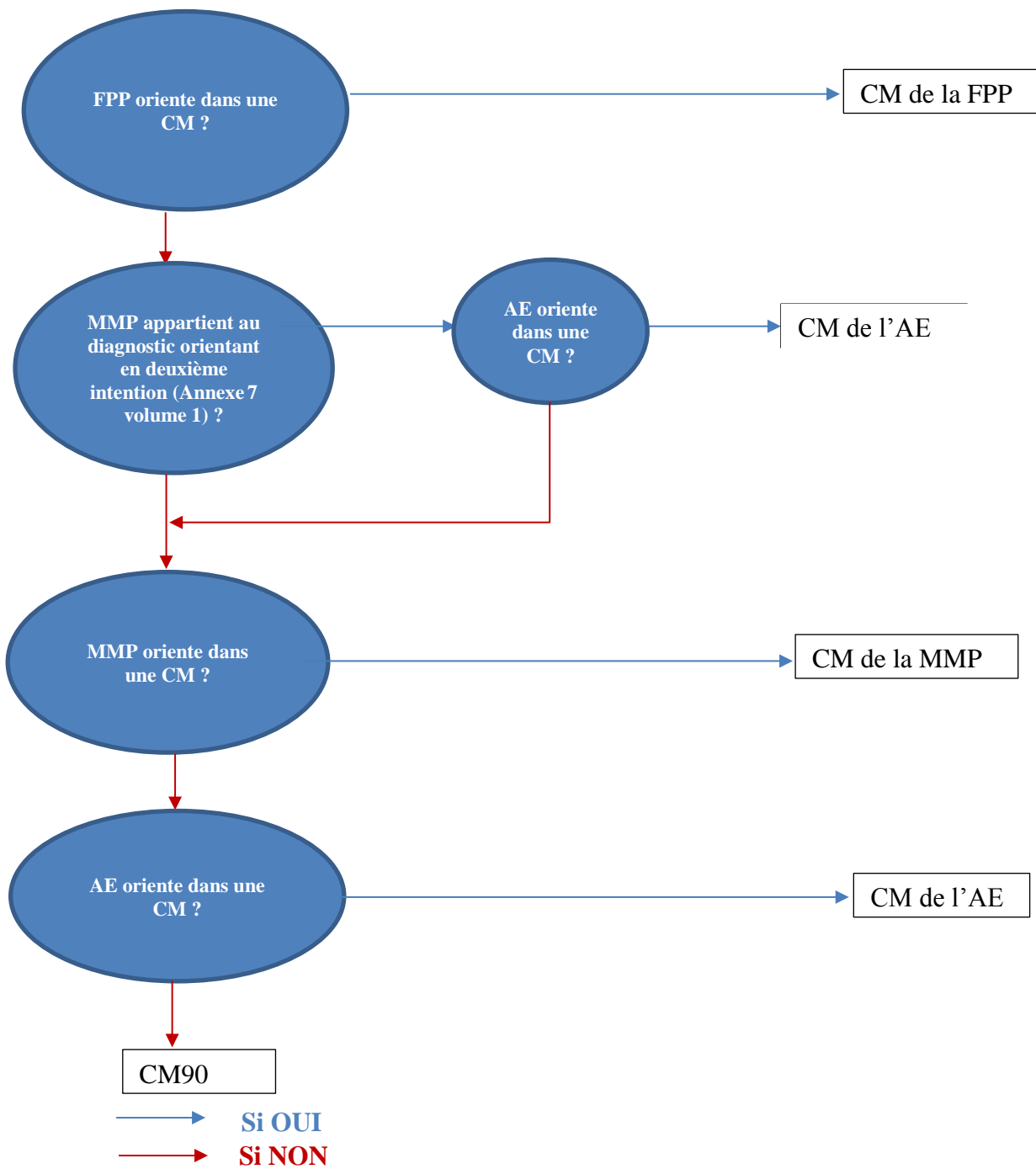
L'arbre de décision de classement en RGME est présenté par CM à l'aide de tableaux. Ceux-ci décrivent les tests sur les variables *Age*, *Chir.*, *Score phy*, *Score cog*, *RR* permettant de subdiviser un GN en RGME :

- la première colonne affiche le GN auquel appartient la RGME ;
- la RGME est identifiée par son numéro dans la deuxième colonne ;
- les cinq colonnes suivantes décrivent les variables intervenant (ou non) dans la définition du RGME ainsi que leur(s) valeur(s) ;
 - o la zone est grisée lorsque la variable n'intervient pas dans l'arbre de décision d'une RGME donnée,
 - o l'ordre des colonnes est identique pour toutes les racines, afin de permettre une lecture et une comparaison plus aisées,
 - o les valeurs décrites entre crochets indiquent un intervalle (ex : [0,74] signifie de zéro à 74 ans inclus) ;
- pour le GN 0803 seulement, des conditions sur deux listes d'actes CSARR ont été introduites dans la FG2017 ; dans l'arbre de décision de classement en RGME de cette CM, deux colonnes supplémentaires ont donc été ajoutées (« *nombre d'actes CSARR appartenant à la liste 0801* » et « *nombre d'actes CSARR appartenant à la liste 0802* »).

Pour être groupé dans un RGME, il faut que tous les tests décrits dans les cinq (ou sept pour le GN 0803) dernières colonnes du tableau soient positifs.

La description détaillée des variables constitutives des racines de GME se trouve dans le volume 1 de ce document, chapitre 2.1. *Principes de la classification : les éléments déterminants du classement dans un groupe médicoéconomique.*

ORIENTATION EN CATEGORIE MAJEURE



EXEMPLES D'ORIENTATION DANS UNE CATEGORIE MAJEURE

Pour illustrer l'arbre décisionnel d'entrée dans une catégorie majeure, ci-dessous quelques exemples d'orientation dans une catégorie majeure.

Exemple 1


Codage du RHS :

FPP Z50.1 Autres thérapies physiques,

MMP G81.1 Hémiplégie spastique,

AE I63.4 Infarctus cérébral dû à une embolie des artères cérébrales

Tests réalisés :

FPP Z50.1  n'oriente pas vers une CM



MMP G81.1 (diagnostic entrée CM 01)  oriente en première intention  **CM 01**

Comme l'orientation vers une CM est possible avec la MMP dès ce stade, on ne teste pas l'AE pour l'orientation dans la CM. Ce RHS est groupé en CM 01.

Selon le cas, l'AE pourra servir pour la détermination du GN à l'étape suivante.

Exemple 2


Codage du RHS :

FPP Z50.1 Autres thérapies physiques,

MMP R40.28 coma,

AE B50.8 Autres formes sévères et compliquées de paludisme à Plasmodium falciparum.

Tests réalisés :

FPP Z50.1  n'oriente pas vers une CM



MMP R40.28 (diagnostic entrée CM 01)  n'oriente pas en première intention



Orienté en deuxième intention



AE B50.8 (diagnostic entrée CM18)  **CM 18**

La FP n'est pas classante. La MMP étant classante en deuxième intention, l'AE est tout d'abord utilisée pour grouper en CM.

L'AE orientant en CM 18, le RHS est donc groupé en CM 18.

Si l'AE n'avait pas été classante, la MMP aurait été utilisée pour classer le RHS. Celui-ci aurait été classé en CM 01.

Ce classement n'a pas d'impact dans le groupage en GN au sein de la CM 18 où selon les cas, la FP, la MMP ou l'AE pourront être utilisées.

Exemple 3

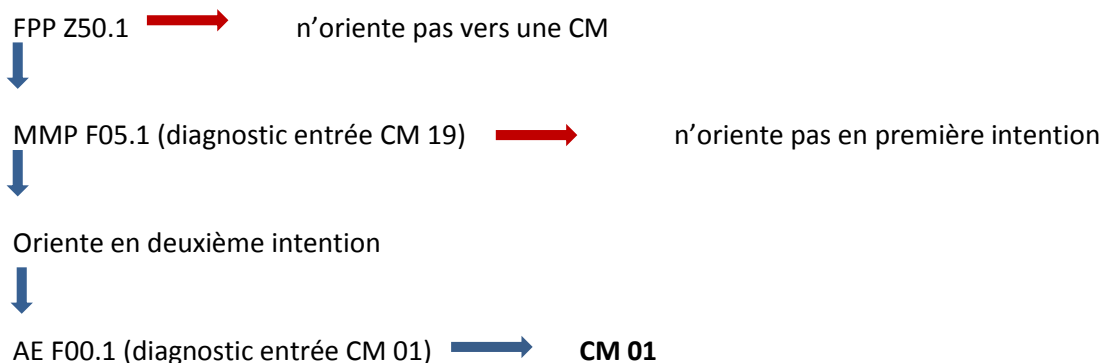
Codage du RHS :

FPP Z50.1 Autres thérapies physiques,

MMP F05.1 Delirium surajouté à une démence,

AE F00.1 Démence de la maladie d'Alzheimer, à début tardif.

Tests réalisés :



La FP n'est pas classante. La MMP étant classante en deuxième intention, l'AE est tout d'abord utilisée pour grouper en CM.

L'AE orientant en CM 01, le RHS est donc groupé en CM 01.

Si l'AE n'avait pas été classante, la MMP aurait été utilisée pour classer le RHS. Celui-ci aurait été alors été classé en CM 19.

Ce classement n'a pas d'impact dans le groupage en GN au sein de la CM 01 où selon les cas, la FP, la MMP ou l'AE pourront être utilisées.

Exemple 4

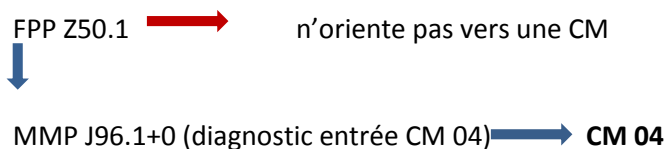
Codage du RHS : Myasthénie [Pourquoi celui-ci porte-t-il un nom, est-il en lien avec l'exemple 5 ?](#)

FPP Z50.1 Autres thérapies physiques,

MMP J96.1+1 Insuffisance respiratoire chronique restrictive,

AE G70.0 Myasthénie.

Tests réalisés :



Comme l'orientation vers une CM est possible avec la MMP dès ce stade, on ne teste pas l'AE pour l'orientation dans la CM. Ce RHS est groupé en CM 04.

Selon le cas, l'AE pourra servir pour la détermination du GN à l'étape suivante

La FP n'est pas classante. La MMP étant classante en première intention. Ce diagnostic est utilisé pour classer en CM.

Le RHS est donc classé en CM 04.

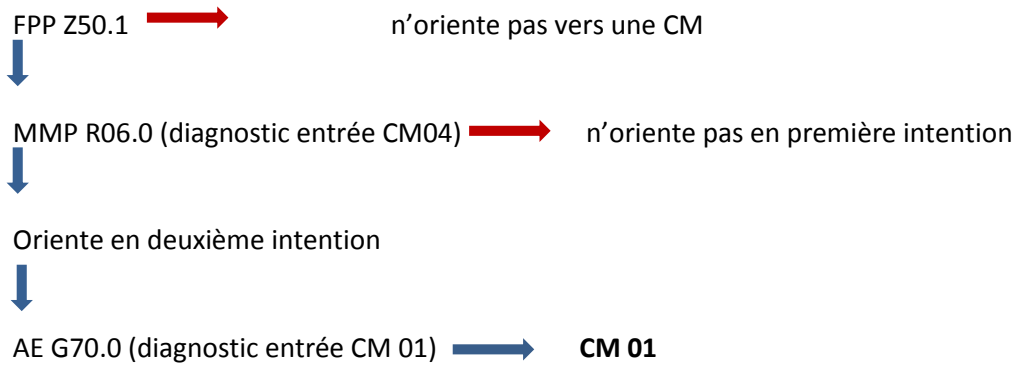
Exemple 5

Codage du RHS :

FPP Z50.1 Autres thérapies physiques,

MMP R06.0 Dyspnée,

AE G70.0 Myasthénie.



La FP n'est pas classante. La MMP étant classante en deuxième intention, l'AE est tout d'abord utilisée pour grouper en CM.

L'AE orientant en CM 01, le RHS est donc groupé en CM 01.

Si l'AE n'avait pas été classante, la MMP aurait été utilisée pour classer le RHS. Celui-ci aurait été classé en CM 04.

Ce classement n'a pas d'impact dans le groupage en GN au sein de la CM 01 où selon les cas, la FP, la MMP ou l'AE pourront être utilisées.

Exemple 6


Codage du RHS

FPP Z45.0 Ajustement et entretien de dispositifs cardiaques,

MMP I48.2 Fibrillation auriculaire chronique,

Pas d'AE

Test réalisé :

FPP Z45.0  oriente vers la **CM 05**

Comme l'orientation vers une CM est possible avec la FPP dès ce stade, on ne teste pas la MMP, ni l'AE pour l'orientation dans la CM. Ce RHS est groupé en CM 05.

La FPP et/ou la MMP et/ou l'AE seront testées pour déterminer le GN.

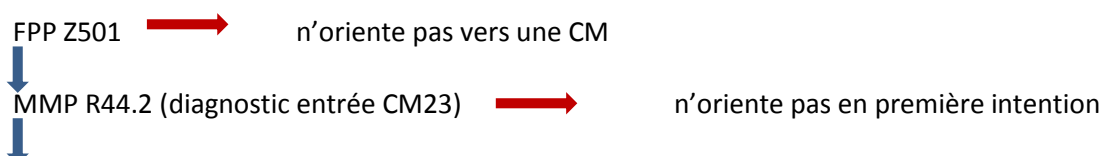
Exemple 7

Codage du RHS

FPP Z50.1 Autres thérapies physiques,

MMP R44.2 Hallucinations visuelles,

AE F05.1 Delirium surajouté à une démence



Orienté en deuxième intention



AE F05.1 Delirium surajouté à une démence (diagnostic entrée CM19) → CM19

Test réalisé :

La FP n'est pas classante. La MMP étant classante en deuxième intention, l'AE est tout d'abord utilisée pour grouper en CM.

L'AE orientant en CM 19, le RHS est donc groupé en CM 19. Dans ce cas, bien que le code F05.1 appartienne à liste des diagnostics orientant en deuxième intention, ceci n'a pas d'influence sur le groupage. En effet, la notion d'orientation en deuxième intention ne s'applique pas à l'AE.

Si l'AE n'avait pas été classante, la MMP aurait été utilisée pour classer le RHS. Celui-ci aurait été classé en CM 23.

Ce classement n'a pas d'impact dans le groupage en GN au sein de la CM 19 où selon les cas, la FP, la MMP ou l'AE pourront être utilisées.

Exemple 8

Codage du RHS

FPP Z50.1 Autres thérapies physiques,

MMP R00.8 Anom. Du Rythme Card., NCA ou SAI

E87.50 Hyperkaliémie, >6,5 Mmol/L

FPP Z50.1 → n'oriente pas vers une CM



MMP R00.8 (diagnostic entrée CM05) → n'oriente pas en première intention



Orienté en deuxième intention



E87.50 (diagnostic entrée CM10) → CM10

La FP n'est pas classante. La MMP étant classante en deuxième intention, l'AE est tout d'abord utilisée pour grouper en CM.

L'AE orientant en CM 10, le RHS est donc groupé en CM 10. Dans ce cas, bien que le code R00.8 appartienne à liste des diagnostics orientant en deuxième intention, ceci n'a pas d'influence sur le groupage. En effet, la notion d'orientation en deuxième intention ne s'applique pas à l'AE.

Si l'AE n'avait pas été classante, la MMP aurait été utilisée pour classer le RHS. Celui-ci aurait été classé en CM 05.

Ce classement n'a pas d'impact dans le groupage en GN au sein de la CM 10 où selon les cas, la FP, la MMP ou l'AE pourront être utilisées.

Exemple 9

Codage du RHS

FPP Z45.0 Ajustement et entretien de dispositifs cardiaques,

MMP A51.2 Syphilis Ire. D'autres Loc,

Pas d'AE

Test réalisé :

FPP Z45.0  oriente vers la **CM 05**

Comme l'orientation vers une CM est possible avec la FPP dès ce stade, on ne teste pas la MMP, ni l'AE pour l'orientation dans la CM. Ce RHS est groupé en CM 05.

Bien que la MMP oriente en CM18, pour le groupage en GN, c'est la FPP qui est utilisée.

Exemple 10


Codage du RHS

FPP Z51.88 Autres formes précisées de soins médicaux, non classées ailleurs,

MMP Z75.1 Sujet attendant d'être admis ailleurs, dans un établissement adéquat,

AE F03 Démence, sans précision

Test réalisé :

FPP Z51.88  n'oriente pas vers une CM



MMP Z75.1  n'oriente pas en première intention



n'oriente pas en deuxième intention



AE F03 (diagnostic entrée CM 01)  **CM 01**

La FP n'est pas classante. La MMP n'étant pas classante ni en première, ni en deuxième intention, l'AE est utilisée pour grouper en CM.

L'AE orientant en CM 01, le RHS est donc groupé en CM 01.

Si l'AE n'avait pas été classante, le RHS n'aurait pas pu être groupé dans une CM.

Catégorie majeure

01 - AFFECTIONS DU SYSTEME NERVEUX

L'entrée dans la CM suit l'arbre de décision présenté page 3

Classement en groupes nosologiques

Le classement en GN suit l'ordre des tests en intra-CM présenté dans le tableau ci-dessous

Ordre intra CM	Test 1	Test 2	Groupe Nosologique
1	MMP ou AE D-0103 - Etats végétatifs chroniques - Etats paucirelationnels		0103- Etats végétatifs chroniques – Etats paucirelationnels
2	MMP ou AE D-0106 - Tumeurs malignes du système nerveux		0106-Tumeurs malignes du système nerveux
3	MMP ou AE D-0109 - Lésions cérébrales traumatiques		0109-Lésions cérébrales traumatiques
4	MMP ou AE D-0149 - Locked In syndrome		0146- Accidents vasculaires cérébraux avec tétraplégie
5	MMP D-0133 - Tétraplégies	AE D-0112 - Accidents vasculaires cérébraux	0146- Accidents vasculaires cérébraux avec tétraplégie
6	MMP D-0150- Hémiplégies	AE D-0112 - Accidents vasculaires cérébraux	0147- Accidents vasculaires cérébraux avec hémiplégie
7	MMP ou AE D-0112 - Accidents vasculaires cérébraux		0148-Accidents vasculaires cérébraux autres
8	MMP ou AE D-0118 - Paralysies cérébrales		0118-Paralysies cérébrales
9	MMP ou AE D-0115 - Certaines affections cérébrales		0115-Certaines affections cérébrales
10	MMP ou AE D-0121 - Polyneuropathies		0121-Polyneuropathies
11	MMP ou AE D-0124 - Affections des nerfs		0124-Affections des nerfs (à l'exclusion des polyneuropathies)
12	MMP ou AE D-0127 - Maladies d'Alzheimer et démences apparentées		0127-Maladies d'Alzheimer et démences apparentées
13	MMP ou AE D-0130 - Autres affections neuro-dégénératives (à l'exclusion des Maladies d'Alzheimer et démences apparentées)		0130-Autres affections neuro-dégénératives (à l'exclusion des Maladies d'Alzheimer et démences apparentées)

Ordre intra CM	Test 1	Test 2	Groupe Nosologique
14	MMP D-0133 - Tétraplégies	AE D-0195 - Lésions médullaires traumatiques	0134-Lésions médullaires traumatiques avec tétraplégie
15	MMP D-0133 - Tétraplégies	AE D-0196 - Fractures cervicales	0134-Lésions médullaires traumatiques avec tétraplégie
16	MMP D-0133 - Tétraplégies	AE D-0197 - Fractures dorsales	0134-Lésions médullaires traumatiques avec tétraplégie
17	MMP D-0133 - Tétraplégies		0135-Affections médullaires non traumatiques avec tétraplégie
18	MMP D-0136 - Paraplégies	AE D-0195 - Lésions médullaires traumatiques	0137-Lésions médullaires traumatiques avec paraplégie
19	MMP D-0136 - Paraplégies	AE D-0197 - Fractures dorsales	0137-Lésions médullaires traumatiques avec paraplégie
20	MMP D-0136 - Paraplégies	AE D-0198 - Fractures lombaires	0137-Lésions médullaires traumatiques avec paraplégie
21	MMP D-0136 - Paraplégies		0138-Affections médullaires non traumatiques avec paraplégie
22	MMP ou AE D-0139 - Autres affections médullaires		0139-Autres affections médullaires
23	MMP ou AE D-0195 - Lésions médullaires traumatiques		0139-Autres affections médullaires
24	MMP ou AE D-0145 - Autres affections du système nerveux		0145-Autres affections du système nerveux

Classement en racines de groupes médicoéconomiques

GN	RGME	Age	Score phy	RR	Score cog	Chir.
Etats végétatifs chroniques – Etats paucirelationnels	0103A					

Tumeurs malignes du système nerveux	0106A				2	
	0106B				[3,8]	

Lésions cérébrales traumatiques	0109A	[0,17]				
	0109B	[18,74]	[4,8]	[0,90]		
	0109C			91 et +		
	0109D		[9,12]			
	0109E	[13,16]	[0,60]			
	0109F		61 et +			
	0109G	75 et +	[4,12]			
	0109H		[13,16]			

Accidents vasculaires cérébraux avec tétraplégie	0146A					
--	-------	--	--	--	--	--

GN	RGME	Age	Score phy	RR	Score cog	Chir.
Accidents vasculaires cérébraux avec hémiplégie	0147A		[4,8]	[0,90]		
	0147B		[9,16]		[2,4]	
	0147C				[5,8]	
	0147D		[4,8]	91 et +		
	0147E		[9,16]		[2,4]	
	0147F				[5,8]	

Accidents vasculaires cérébraux autres	0148A		[4,8]	[0,90]		
	0148B		[9,16]		[2,4]	
	0148C				[5,8]	
	0148D		[4,8]	91 et +		
	0148E		[9,16]		[2,4]	
	0148F				[5,8]	

Paralysies cérébrales	0118A	[0,17]	[4,12]	[0,90]		
	0118B			91 et +		
	0118C		[13,16]			
	0118D	18 et +				

Certaines affections cérébrales	0115A	[0,17]				
	0115B	18 et +	[4,8]		[2,6]	
	0115C		[9,12]	[0,60]		
	0115D			61 et +		
	0115E		[13,16]			
	0115F					[7,8]

Polyneuropathies	0121A		[4,8]			
	0121B		[9,12]			
	0121C		[13,16]			

Affections des nerfs (à l'exclusion des polyneuropathies)	0124A		[4,8]			
	0124B		[9,16]			

Maladies d'Alzheimer et démences apparentées	0127A		[4,12]			
	0127B		[13,16]			

Autres affections neuro- dégénératives (à l'exclusion des Maladies d'Alzheimer et démences apparentées)	0130A	[0,74]	[4,8]			
	0130B		[9,12]			
	0130C		[13,16]			
	0130D	75 et +	[4,8]			
	0130E		[9,16]			

Lésions médullaires traumatiques avec tétraplégie	0134A		[4,12]			
	0134B		[13,16]			

Affections médullaires non traumatiques avec tétraplégie	0135A					
GN	RGME	Age	Score phy	RR	Score cog	Chir.
Lésions médullaires traumatiques avec paraplégie	0137A		[4,12]	[0,90]		
	0137B			91 et +		
	0137C		[13,16]			
Affections médullaires autres et non précisées avec paraplégie	0138A					
Autres affections médullaires	0139A					
Autres affections du système nerveux	0145A	[0,17]				
	0145B	[18,74]	[4,8]			
	0145C		[9,12]			
	0145D		[13,16]	[0,60]		
	0145E			61 et +		
	0145F	75 et +	[4,8]			
	0145G		[9,12]			
	0145H		[13,16]			

Catégorie majeure

02 - AFFECTIONS DE L'ŒIL

L'entrée dans la CM suit l'arbre de décision présenté page 3

Classement en groupes nosologiques

Le classement en GN suit l'ordre des tests en intra-CM présenté dans le tableau ci-dessous

Ordre intra CM	Test 1	Test 2	Groupe Nosologique
1	MMP ou AE D-0203 - Affections oculaires		0203-Affections oculaires

Classement en racines de groupes médicoéconomiques

GN	RGME	Age	Score phy	RR	Score cog	Chir.
Affections oculaires	0203A					Oui
	0203B					Non

Catégorie majeure

03 - AFFECTIONS DES OREILLES, DU NEZ, DE LA GORGE, DE LA BOUCHE ET DES DENTS

L'entrée dans la CM suit l'arbre de décision présenté page 3

Classement en groupes nosologiques

Le classement en GN suit l'ordre des tests en intra-CM présenté dans le tableau ci-dessous

Ordre intra CM	Test 1	Test 2	Groupe Nosologique
1	MMP ou AE D-0303 - Tumeurs malignes des voies aérodigestives supérieures		0303-Tumeurs malignes des voies aérodigestives supérieures
2	MMP ou AE D-0306 - Affections non malignes des oreilles, du nez, de la gorge, de la bouche et des dents		0306-Affections non malignes des oreilles, du nez, de la gorge, de la bouche et des dents

Classement en racines de groupes médicoéconomiques

GN	RGME	Age	Score phy	RR	Score cog	Chir.
Tumeurs malignes des voies aérodigestives supérieures	0303A		4			
	0303B		[5,16]			
Affections non malignes des oreilles, du nez, de la gorge, de la bouche et des dents	0306A	[0,17]				
	0306B	18 et +				

Catégorie majeure

04 - AFFECTIONS DE L'APPAREIL RESPIRATOIRE

L'entrée dans la CM suit l'arbre de décision présenté page 3

Classement en groupes nosologiques

Le classement en GN suit l'ordre des tests en intra-CM présenté dans le tableau ci-dessous

Ordre intra CM	Test 1	Test 2	Groupe Nosologique
1	MMP ou AE D-0403 - Tumeurs malignes de l'appareil respiratoire		0403-Tumeurs malignes de l'appareil respiratoire
2	MMP ou AE D-0406 - Insuffisances respiratoires chroniques et bronchopathies obstructives		0406-Insuffisances respiratoires chroniques et bronchopathies obstructives
3	MMP ou AE D-0409 - Asthmes		0409-Asthmes
4	MMP ou AE D-0412 - Tuberculoses pulmonaires		0412-Tuberculoses pulmonaires
5	MMP ou AE D-0415 - Infections broncho-pulmonaires (non tuberculeuses)		0415-Infections broncho-pulmonaires (non tuberculeuses)
6	MMP ou AE D-0418 - Embolies pulmonaires		0418-Embolies pulmonaires
7	MMP ou AE D-0424 - Autres affections de l'appareil respiratoire		0424-Autres affections de l'appareil respiratoire

Classement en racines de groupes médicoéconomiques

GN	RGME	Age	Score phy	RR	Score cog	Chir.
Tumeurs malignes de l'appareil respiratoire	0403A		4			
	0403B		[5,16]		2	
	0403C				[3,8]	

Insuffisances respiratoires chroniques et bronchopathies obstructives	0406A		4		2	
	0406B				[3,8]	
	0406C		[5,16]		2	
	0406D				[3,8]	

GN	RGME	Age	Score phy	RR	Score cog	Chir.
Asthmes	0409A	[0,17]				
	0409B	18 et +				
Tuberculoses pulmonaires	0412A					
Infections broncho-pulmonaires (non tuberculeuses)	0415A		[4,12]			
	0415B		[13,16]			
Embolies pulmonaires	0418A		[4,8]			
	0418B		[9,16]			
Autres affections de l'appareil respiratoire	0424A		[4,12]			
	0424B		[13,16]			

Catégorie majeure

05 - AFFECTIONS DE L'APPAREIL CIRCULATOIRE

L'entrée dans la CM suit l'arbre de décision présenté page 3

Classement en groupes nosologiques

Le classement en GN suit l'ordre des tests en intra-CM présenté dans le tableau ci-dessous

Ordre intra CM	Test 1	Test 2	Groupe Nosologique
1	MMP ou AE D-0512 - Insuffisances cardiaques		0512-Insuffisances cardiaques
2	MMP ou AE D-0503 - Valvulopathies		0503-Valvulopathies
3	MMP ou AE D-0506 - Coronaropathies avec pontage		0506-Coronaropathies avec pontage
4	MMP ou AE D-0509 - Coronaropathies (à l'exclusion des coronaropathies avec pontage)		0509-Coronaropathies (à l'exclusion des coronaropathies avec pontage)
5	MMP ou AE D-0515 - Artériopathies (à l'exclusion des amputations)		0515-Artériopathies (à l'exclusion des amputations)
6	FPP ou MMP ou AE D-0518 - Autres affections cardiaques		0518-Autres affections cardiaques
7	MMP ou AE D-0521 - Autres affections vasculaires		0521-Autres affections vasculaires

Classement en racines de groupes médicoéconomiques

GN	RGME	Age	Score phy	RR	Score cog	Chir.
Insuffisances cardiaques	0512A		[4,12]			
	0512B		[13,16]			
Valvulopathies	0503A			[0,60]		
	0503B			61 et +		
Coronaropathies avec pontage	0506A			[0,60]		
	0506B			61 et +		

GN	RGME	Age	Score phy	RR	Score cog	Chir.
Coronaropathies (à l'exclusion des coronaropathies avec pontage)	0509A		[4,8]	[0,90]		
	0509B			91 et +		
	0509C		[9,16]	[0,60]		
	0509D			61 et +		
Artériopathies (à l'exclusion des amputations)	0515A		[4,8]			
	0515B		[9,16]			
Autres affections cardiaques	0518A	[0,74]	[4,8]			
	0518B	75 et +				
	0518C		[9,16]			
Autres affections vasculaires	0521A		[4,8]			
	0521B		[9,16]			

Catégorie majeure

06 - AFFECTIONS DES ORGANES DIGESTIFS

L'entrée dans la CM suit l'arbre de décision présenté page 3

Classement en groupes nosologiques

Le classement en GN suit l'ordre des tests en intra-CM présenté dans le tableau ci-dessous

Ordre intra CM	Test 1	Test 2	Groupe Nosologique
1	MMP ou AE D-0603 - Tumeurs malignes des organes digestifs		0603-Tumeurs malignes des organes digestifs
2	MMP ou AE D-0612 - Affections non malignes du foie et du pancréas		0612-Affections non malignes du foie et du pancréas
3	MMP ou AE D-0615 - Affections non malignes des voies biliaires		0615-Affections non malignes des voies biliaires
4	MMP ou AE D-0617 - Occlusions, perforations et abcès du tube digestif		0617-Occlusions, perforations et abcès du tube digestif
5	MMP ou AE D-0618 - Hernies pariétales non compliquées		0618-Hernies pariétales non compliquées
6	MMP ou AE D-0621 - Autres affections des organes digestifs		0621-Autres affections des organes digestifs

Classement en racines de groupes médicoéconomiques

GN	RGME	Age	Score phy	RR	Score cog	Chir.
Tumeurs malignes des organes digestifs	0603A				2	
	0603B				[3,8]	Non
	0603C					Oui
Affections non malignes du foie et du pancréas	0612A		[4,8]			
	0612B		[9,16]			
Affections non malignes des voies biliaires	0615A		[4,8]			
	0615B		[9,16]			
Occlusions, perforations et abcès des organes digestifs	0617A					
Hernies pariétales non compliquées	0618A		[4,8]			
	0618B		[9,16]			

GN	RGME	Age	Score phy	RR	Score cog	Chir.
Autres affections des organes digestifs	0621A		[4,8]			
	0621B		[9,16]			

Catégorie majeure

08 - AFFECTIONS ET TRAUMATISMES DU SYSTEME OSTEOARTICULAIRE

L'entrée dans la CM suit l'arbre de décision présenté page 3

Classement en groupes nosologiques

Le classement en GN suit l'ordre des tests en intra-CM présenté dans le tableau ci-dessous

Ordre intra CM	Test 1	Test 2	Groupe Nosologique
1	MMP ou AE D-0803 - Amputations		0803-Amputations
2	MMP ou AE D-0818 - Infections ostéo-articulaires		0818-Infections ostéoarticulaires
3	MMP ou AE D-0821 - Tumeurs malignes des os et des tissus mous		0821-Tumeurs malignes des os et des tissus mous
4	MMP ou AE D-0828 – Fractures compliquées		0870-Fractures compliquées
5	MMP ou AE D-0896 Et DAS –D0897- Conditions supplémentaires : Les 4 premiers caractères du code classant en DAS doivent être différents des 4 premiers caractères du code classant en MMP ou AE. Si la MMP et l'AE sont classantes, seul, le code en MMP est retenu comme classant.		0871-Fractures multiples
6	MMP ou AE D-0827 - Complications mécaniques d'implant ostéoarticulaire		0827-Complications mécaniques d'implant ostéo-articulaires
7	MMP D-0831 - Implant articulaire	AE D-0830 - Fractures de l'extrémité supérieure du fémur	0831-Fractures de l'extrémité supérieure du fémur avec implant articulaire
8	MMP ou AE D-0830 - Fractures de l'extrémité supérieure du fémur		0872- Fractures de l'extrémité supérieure du fémur (à l'exclusion des FESF avec implant articulaire)
9	MMP ou AE D-0833 - Fractures du membre inférieur		0833-Fractures du membre inférieur
10	MMP ou AE D-0836 - Fractures du membre supérieur		0836-Fractures du membre supérieur
11	MMP ou AE D-0873 - Lésions traumatiques sévères de la colonne vertébrale		0873- Lésions traumatiques sévères de la colonne vertébrale
12	MMP ou AE D-0874 - Lésions traumatiques de la colonne vertébrale et du bassin		0874- Lésions traumatiques de la colonne vertébrale et du bassin (à l'exclusion des LT sévères de la colonne vertébrale)
13	MMP ou AE D-0837 - Autres lésions traumatiques ostéo-articulaires		0837-Autres lésions traumatiques ostéo-articulaires

Ordre intra CM	Test 1	Test 2	Groupe Nosologique
14	MMP ou AE D-0838 - Lésions articulaires et ligamentaires de l'épaule		0838-Lésions articulaires et ligamentaires de l'épaule
16	MMP ou AE D-0839 - Lésions articulaires et ligamentaires du genou		0839-Lésions articulaires et ligamentaires du genou
17	MMP D-0831 - Implant articulaire	AE D-0840 - Arthroses de la hanche	0840-Arthroses de la hanche avec implant articulaire
19	MMP D-0831 - Implant articulaire	AE D-0841 - Arthroses du genou	0841-Arthroses du genou avec implant articulaire
21	MMP D-0831 - Implant articulaire	AE D-0843 - Arthroses de l'épaule	0843-Arthroses de l'épaule avec implant articulaire
22	MMP ou AE D-0875- Affections du rachis		0875- Affections du rachis (à l'exclusion des scolioses et hernies discales)
23	MMP ou AE D-0876 Scolioses, hernies discales et autres dorsalgies		0876-Scolioses, hernies discales et autres dorsalgies
24	MMP ou AE D-0877 - Arthropathies non infectieuses		0877-Arthropathies (à l'exclusion des arthropathies infectieuses)
25	MMP ou AE D-0878- Ostéopathies		0878-Ostéopathies
28	MMP ou AE D-0869 - Autres affections du système ostéoarticulaire		0869-Autres affections du système ostéoarticulaire

Classement en racines de groupes médicoéconomiques

GN	RGME	Age	Score phy	RR	Score cog	Chir.	nombre d'actes csarr appartenant à la liste 0801	nombre d'actes csarr appartenant à la liste 0802	
Amputations	0803A		[4-8]				≥ 10	≥ 5	
	0803B		[9-12]				≥ 10	≥ 5	
	0803C				2			≥ 5	
	0803D				[3-8]			≥ 5	
	0803E		[4-8]	[0,60]		Oui			
	0803F				Non				
	0803G				61 et +				
	0803H		[9,16]	[0,60]					
	0803I				61 et +	Non			
	0803J				61 et +	Oui			

GN	RGME	Age	Score phy	RR	Score cog	Chir.
Infections ostéo-articulaires	0818A		[4,8]			
	0818B		[9,12]			
	0818C		[13,16]			oui
	0818D					non
Tumeurs malignes des os et des tissus mous	0821A		[4,8]			
	0821B		[9,16]			
Fractures compliquées	0870A		[4,8]			
	0870B		[9,12]			
	0870C		[13,16]			
Fractures multiples	0871A		[4,8]			oui
	0871B					non
	0871C		[9,12]	[0,60]		
	0871D			61 et +		
	0871E		[13,16]	[0,90]		
	0871F			91 et +		
Complications mécaniques d'implants ostéo-articulaires	0827A		[4,8]			
	0827B		[9,12]			
	0827C		[13,16]	[0,60]		
	0827D			61 et +		
Fractures de l'extrémité supérieure du fémur avec implant articulaire	0831A		[4,8]			
	0831B		[9,12]			
	0831C		[13,16]			
Fractures de l'extrémité supérieure du fémur (à l'exclusion des FESF avec implant articulaire)	0872A		[4,8]			
	0872B		[9,16]			
Fractures du membre inférieur	0833A		4			oui
	0833B					non
	0833C		[4,8]			
	0833D		[9,16]			

GN	RGME	Age	Score phy	RR	Score cog	Chir.
Fractures du membre supérieur	0836A		4	[0,60]		
	0836B			61 et +		
	0836C		[5,8]	[0,60]		
	0836D			61 et +		
	0836E		[9,16]	[0,60]		
	0836F			61 et +		
Lésions traumatiques sévères de la colonne vertébrale	0873A		[4,8]			
	0873B		[9,12]			
	0873C		[13,16]			
Lésions traumatiques de la colonne vertébrale et du bassin (à l'exclusion des lésions traumatiques)	0874A		[4,8]			
	0874B		[9,12]			
	0874C		[13,16]	[0,60]		
	0874D			61 et +		
Autres lésions traumatiques ostéo-articulaires	0837A		4			non
	0837B		[5,8]			
	0837C		[4,8]			oui
	0837D		[9,16]	[0,60]		
	0837E			61 et +		
Lésions articulaires et ligamentaires de l'épaule	0838A		4			
	0838B		[5,12]			
	0838C		[13,16]			
Lésions articulaires et ligamentaires du genou	0839A		4	[0,120]		
	0839B			121 et +		
	0839C		[5,8]	[0,120]		
	0839D			121 et +		
	0839E		[9,16]	[0,120]		
	0839F			121 et +		
Arthroses de la hanche avec implant articulaire	0840A		[4,8]			
	0840B		[9,12]			
	0840C		[13,16]			
Arthroses du genou avec implant articulaire	0841A		[4,8]			
	0841B		[9,12]			
	0841C		[13,16]			

GN	RGME	Age	Score phy	RR	Score cog	Chir.
Arthroses de l'épaule avec implant articulaire	0843A		[4,8]			
	0843B		[9,16]			

Affections du rachis (à l'exclusion des scolioses et hernies discales)	0875A		4	[0,60]		
	0875B			61 et +		
	0875C		[5,8]	[0,60]		
	0875D			61 et +		
	0875E		[9,12]	[0,60]		
	0875F			61 et +		
	0875G		[13,16]	[0,60]		
	0875H			61 et +		

Scolioses, hernies discales et autres dorsalgies	0876A	[0,17]		[0,90]		
	0876B			91 et +		
	0876C	18 et +	[4,8]	[0,90]		
	0876D			91 et +		
	0876E		[9,12]	[0,90]		
	0876F			91 et +		
	0876G	[13,16]	[0,90]			
	0876H		91 et +			

Arthropathies (à l'exclusion des arthropathies infectieuses)	0877A		[4,8]			
	0877B		[9,12]			
	0877C		[13,16]			

Ostéopathies	0878A	[0,17]				
	0878B	18 et +	4			
	0878C		[5,8]			
	0878D		[9,12]			oui
	0878E					non
	0878F	[13,16]				

Autres affections du système ostéo-articulaire	0869A		[4,8]			
	0869B		[9,16]			

Catégorie majeure

09 - AFFECTIONS DE LA PEAU, DES TISSUS SOUS-CUTANES ET DES SEINS

L'entrée dans la CM suit l'arbre de décision présenté page 3

Classement en groupes nosologiques

Le classement en GN suit l'ordre des tests en intra-CM présenté dans le tableau ci-dessous

Ordre intra CM	Test 1	Test 2	Groupe Nosologique
1	MMP ou AE D-0903 - Brûlures		0903-Brûlures
2	MMP ou AE D-0906 - Ulcères de décubitus		0906-Ulcères de décubitus
3	MMP ou AE D-0909 - Ulcères chroniques (à l'exclusion des ulcères de décubitus)		0909-Ulcères chroniques (à l'exclusion des ulcères de décubitus)
4	MMP ou AE D-0912 - Tumeurs malignes de la peau et des seins	FPP D-0921 - Autres affections de la peau, des tissus sous cutanés et des seins	0921-Autres affections de la peau, des tissus sous cutanés et des seins
5	MMP ou AE D-0912 - Tumeurs malignes de la peau et des seins		0912-Tumeurs malignes de la peau et des seins
6	MMP ou AE D-0918 - Infections et traumatismes cutanés		0918-Infections et traumatismes cutanés
7	FPP ou MMP ou AE D-0921 - Autres affections de la peau, des tissus sous cutanés et des seins		0921-Autres affections de la peau, des tissus sous cutanés et des seins

Classement en racines de groupes médicoéconomiques

GN	RGME	Age	Score phy	RR	Score cog	Chir.
Brûlures	0903A	[0,17]				
	0903B	18 et +				
Ulcères de décubitus	0906A		[4,12]			
	0906B		[13,16]			
Ulcères chroniques (à l'exclusion des ulcères de décubitus)	0909A		[4,8]			
	0909B		[9,16]			

GN	RGME	Age	Score phy	RR	Score cog	Chir.
Tumeurs malignes de la peau et des seins	0912A		[4,8]			
	0912B		[9,16]			
Infections et traumatismes cutanés	0918A				2	
	0918B				[3,8]	
Autres affections de la peau, des tissus sous cutanés et des seins	0921A					

Catégorie majeure

10 - AFFECTIONS ENDOCRINIENNES, METABOLIQUES ET NUTRITIONNELLES

L'entrée dans la CM suit l'arbre de décision présenté page 3

Classement en groupes nosologiques

Le classement en GN suit l'ordre des tests en intra-CM présenté dans le tableau ci-dessous

Ordre intra CM	Test 1	Test 2	Groupe Nosologique
1	MMP ou AE D-1006 - Obésités		1006-Obésités
2	MMP ou AE D-1003 - Diabètes		1003-Diabètes
3	MMP ou AE D-1007 - Malnutritions et malabsorptions intestinales		1007-Malnutritions et malabsorptions intestinales
4	MMP ou AE D-1012 - Autres affections endocriniennes, métaboliques et nutritionnelles		1012-Autres affections endocriniennes, métaboliques et nutritionnelles

Classement en racines de groupes médicoéconomiques

GN	RGME	Age	Score phy	RR	Score cog	Chir.
Obésités	1006A	[0,17]		[0,60]		
	1006B			61 ET +		
	1006C	18 ET +	[4,8]	[0,60]		
	1006D		[9,16]			
	1006E		[4,8]	61 ET +		
	1006F		[9,16]			
Diabètes	1003A	[0,17]				
	1003B	18 ET +	[4,8]			
	1003C		[9,16]			
Malnutritions et malabsorptions intestinales	1007A					
Autres affections endocriniennes, métaboliques et nutritionnelles	1012A	[0,74]			2	
	1012B				[3,8]	
	1012C	75 ET +	[4,8]			
	1012D		[9,16]			

Catégorie majeure

11 - AFFECTIONS DE L'APPAREIL GENITO-URINAIRE

L'entrée dans la CM suit l'arbre de décision présenté page 3

Classement en groupes nosologiques

Le classement en GN suit l'ordre des tests en intra-CM présenté dans le tableau ci-dessous

Ordre intra CM	Test 1	Test 2	Groupe Nosologique
1	MMP ou AE D-1103 - Tumeurs malignes du tractus génito-urinaire		1103-Tumeurs malignes du tractus génito-urinaire
2	MMP ou AE D-1112 - Affections non malignes de l'appareil génital féminin		1112-Affections non malignes de l'appareil génital féminin
3	MMP ou AE D-1115 - Affections non malignes de l'appareil génital masculin		1115-Affections non malignes de l'appareil génital masculin
4	MMP ou AE D-1118 - Insuffisances rénales		1118-Insuffisances rénales
5	MMP ou AE D-1121 - Néphropathies et infections génito-urinaires		1121-Néphropathies et infections génito-urinaires
6	MMP ou AE D-1123 - Autres affections de l'appareil génito-urinaire		1123-Autres affections de l'appareil génito-urinaire

Classement en racines de groupes médicoéconomiques

GN	RGME	Age	Score phy	RR	Score cog	Chir.
Tumeurs malignes du tractus génito-urinaire	1103A		[4,8]			
	1103B		[9,16]			
Affections non malignes de l'appareil génital féminin	1112A					
Affections non malignes de l'appareil génital masculin	1115A		[4,8]			
	1115B		[9,16]			
Insuffisances rénales	1118A					
Néphropathies et infections génito-urinaires	1121A					
Autres affections de l'appareil génito-urinaire	1123A					

Catégorie majeure

16 - AFFECTIONS DU SANG, DES ORGANES HEMATOPOÏÉTIQUES, DU SYSTEME IMMUNITAIRE, ET TUMEURS MALIGNES DE SIEGE IMPRECIS OU DIFFUS

L'entrée dans la CM suit l'arbre de décision présenté page 3

Classement en groupes nosologiques

Le classement en GN suit l'ordre des tests en intra-CM présenté dans le tableau ci-dessous

Ordre intra CM	Test 1	Test 2	Groupe Nosologique
1	MMP ou AE D-1603 - Tumeurs malignes des tissus lymphoïdes, hématopoïétiques et tumeurs malignes de siège imprécis		1603-Tumeurs malignes des tissus lymphoïdes, hématopoïétiques et tumeurs malignes de siège imprécis
2	MMP ou AE D-1606 - Autres affections du sang, des organes hématopoïétiques et du système immunitaire		1606-Autres affections du sang, des organes hématopoïétiques et du système immunitaire

Classement en racines de groupes médicoéconomiques

GN	RGME	Age	Score phy	RR	Score cog	Chir.
Tumeurs malignes des tissus lymphoïdes, hématopoïétiques et tumeurs malignes de siège imprécis	1603A					
Autres affections du sang, des organes hématopoïétiques et du système immunitaire	1606A		4			
	1606B		[5,16]			

Catégorie majeure

18 - CERTAINES MALADIES INFECTIEUSES, VIRALES OU PARASITAIRES

L'entrée dans la CM suit l'arbre de décision présenté page 3

Classement en groupes nosologiques

Le classement en GN suit l'ordre des tests en intra-CM présenté dans le tableau ci-dessous

Ordre intra CM	Test 1	Test 2	Groupe Nosologique
1	MMP ou AE 1803 - Infections par VIH		1803-Infections par VIH
2	MMP ou AE 1806 - Infections autres que par VIH		1806-Infections autres que par VIH

Classement en racines de groupes médicoéconomiques

GN	RGME	Age	Score phy	RR	Score cog	Chir.
Infections par VIH	1803A					
Infections autres que par VIH	1806A		[4,8]			
	1806B		[9,16]			

Catégorie majeure

19 - TROUBLES MENTAUX ET DU COMPORTEMENT

L'entrée dans la CM suit l'arbre de décision présenté page 3

Classement en groupes nosologiques

Le classement en GN suit l'ordre des tests en intra-CM présenté dans le tableau ci-dessous

Ordre intra CM	Test 1	Test 2	Groupe Nosologique
1	MMP ou AE D-1906 - Troubles dépressifs et anxieux		1906-Troubles dépressifs et anxieux
2	MMP ou AE D-1903 - Toxicomanies avec dépendance		1903-Toxicomanies avec dépendance
3	MMP ou AE D-1909 - Autres troubles psychocomportementaux		1909-Autres troubles psychocomportementaux

Classement en racines de groupes médicoéconomiques

GN	RGME	Age	Score phy	RR	Score cog	Chir.
Troubles dépressifs et anxieux	1906A		[4,8]			
	1906B		[9,16]			

Toxicomanies avec dépendance	1903A				[2,6]	
	1903B			[0,180]	[7,8]	
	1903C			181 et +		

Autres troubles psychocomportementaux	1909A	[0,17]		[0,90]		
	1909B			91 et +		
	1909C	[18,74]			[2,4]	
	1909D		4		[5,8]	
	1909E		[5,16]			
	1909F	75 et +			[2,4]	
	1909G				[5,8]	

Catégorie majeure

23 - AUTRES MOTIFS DE RECOURS AUX SERVICES DE SANTE

L'entrée dans la CM suit l'arbre de décision présenté page 3

Classement en groupes nosologiques

Le classement en GN suit l'ordre des tests en intra-CM présenté dans le tableau ci-dessous

Ordre intra CM	Test 1	Test 2	Groupe Nosologique
1	FPP D-2303 - Soins palliatifs		2303-Soins palliatifs
2	MMP ou AE D-2309 - Autres motifs de prise en charge		2309-Autres motifs de prise en charge
3	MMP ou AE D-2315 - Troubles de la marche (non rattachés à une étiologie)		2315-Troubles de la marche (non rattachés à une étiologie)
4	MMP ou AE D-2318 - Autres états et symptômes (non rattachés à une étiologie)		2318-Autres états et symptômes (non rattachés à une étiologie)

Classement en racines de groupes médicoéconomiques

GN	RGME	Age	Score phy	RR	Score cog	Chir.
Soins palliatifs	2303A			[0,60]		
	2303B		[4,12]	61 et +		
	2303C		[13,16]			
Autres motifs de prise en charge	2309A		[4,12]			
	2309B		[13,16]			
Troubles de la marche (non rattachés à une étiologie)	2315A		[4,8]			
	2315B		[9,16]			
Autres états et symptômes (non rattachés à une étiologie)	2318A					

Catégorie majeure

27 - POSTTRANSPLANTATION D'ORGANE

L'entrée dans la CM suit l'arbre de décision présenté page 3

Classement en groupes nosologiques

Le classement en GN suit l'ordre des tests en intra-CM présenté dans le tableau ci-dessous

Ordre intra CM	Test 1	Test 2	Groupe Nosologique
1	MMP ou AE D-2703 - Posttransplantation d'organe		2703-Posttransplantation d'organe

Classement en racines de groupes médicoéconomiques

GN	RGME	Age	Score phy	RR	Score cog	Chir.
Posttransplantation d'organe	2703A					

FIN DE DOCUMENT



DIRECTION DE L'INFORMATION LÉGALE ET ADMINISTRATIVE
26, RUE DESAIX 75727 PARIS CEDEX 15

N° 2019/1 bis